

CEIDRAL

✓ Ei vaja hooldust

✓ Tehases värvitud

✓ Lihtne paigaldamine

*Cedral
paigaldusjuhend*

www.cedral.ee

SISUKORD

Cedral classic Fassaadi üksikasjalik paigaldusjuhend	3
Vajalikud materjalid ja tööriistad	4
1. Valmistage sein(ad) ette	6
2. Paigaldage horisontaalsed latid	7
3. Paigaldage vertikaalsed latid	8
4. Paigaldage profiilid	10
5. Paigaldage Cedral välisvooder	12
6. Akna viimistlemine	14
7. Lõplik viimistlus	16
8. Viimistlege fassaad	18
9. Vertikaalne paigaldamine	19
10. Cedral süsteemi osad ja vajalikud kogused	20
Cedral click Fassaadi üksikasjalik paigaldusjuhend	22
Vajalikud materjalid ja tööriistad	23
1. Valmistage sein(ad) ette	25
2. Paigaldage horisontaalsed latid	26
3. Paigaldage vertikaalsed latid	27
4. Paigaldage profiilid	29
5. Paigaldage Cedral välisvooder	31
6. Akna viimistlemine	33
7. Lõplik viimistlus	35
8. Viimistlege fassaad	37
9. Vertikaalne paigaldamine	38
10. Cedrali süsteemi osad ja vajalikud kogused	39
Märkused	41

CEDRAL CLASSIC FASSAADI ÜKSIKASJALIK PAIGALDUSJUHEND

Käesolev brošüür sisaldab juhiseid Cedral Classic fassaadi ettevalmistamiseks ja paigaldamiseks. Siit leiate soovitusi ja ideid, täpsed üksikasjalikud juhised ja vajalike tööriistade loetelu.

Fassaadi õigeks paigaldamiseks järgige seda juhist, vaadake videot veebilehel www.cedralsidings.com ja täitke oma riigis kohalduvaid tehnilisi nõudeid.

Vajaliku dokumentatsiooni ja muu teabe saate edasimüüjalt, kellelt te selle toote ostsite.

Enne alustamist

Tutvuge hoolikalt selle brošüüri ja, et näha, mis etappidest Cedrali fassaadi paigaldamine koosneb ja pange valmis vajalikud tööriistad. Enne alustamist veenduge, et töökoht oleks puhas ja turvaliselt juurdepääsetav.

Kandke nõuetekohast turvavarustust nagu kiiver ja turvajalatsid. Kasutage tõkkeid, et hoida inimesed töökohast eemal.

Kontrollige tarne üle ja veenduge, et see on korras ning kogused vastavad teie töökohta vajadustele.

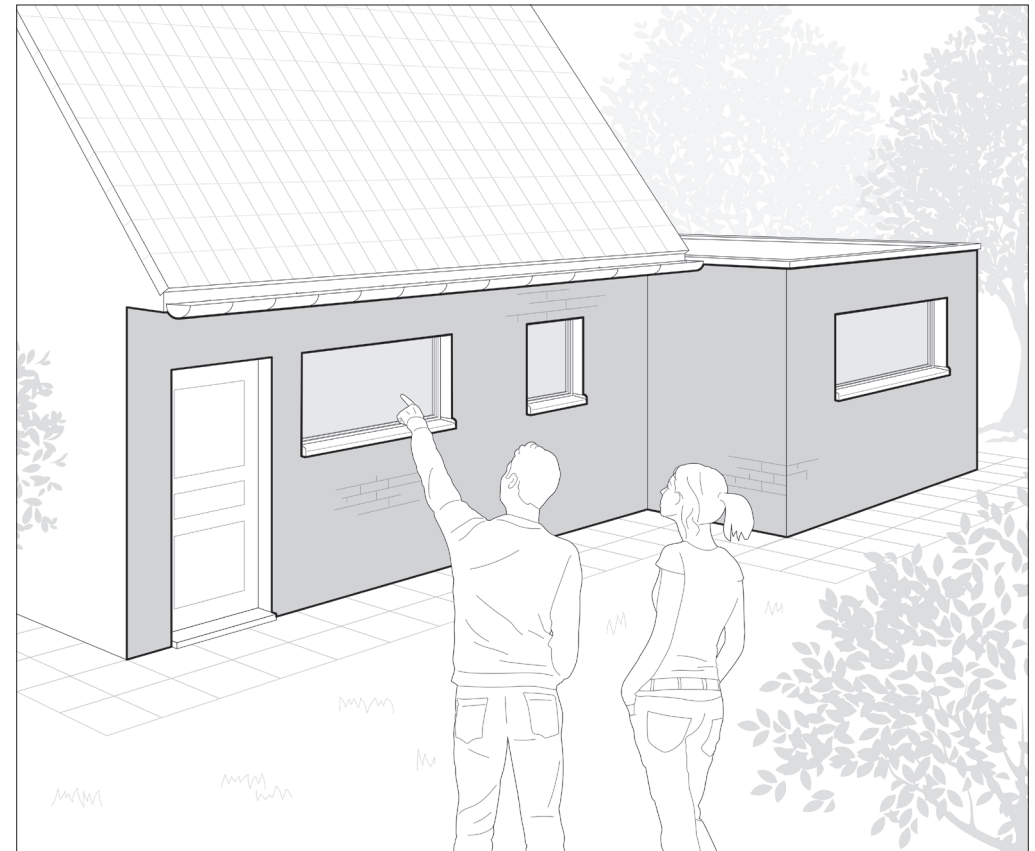
Pidage meeles, et teie aitamiseks sisaldab see brošüür Cedrali fassaadi

paigaldamise põhimõtteid tüüpilises renoveerimisprojekti.

Küsimuste korral oma töökohta või abi saamiseks võtke ühendust edasimüüjaga või pöörduge kutselise paigaldaja poole.

Kui fassaadi kõrgus on üle 12 m, see asub mere lähedal või sellele mõjuvad tugevad tuuled, tuleb võtta täiendavad ettevaatusmeetmed. Pöörduge edasimüüja poole.

Eemaldage fassaadilt kõik takistused, nagu vihmaveetorud, kaunistused, lambid jne. Lõigake aknalauad seinaga tasa.



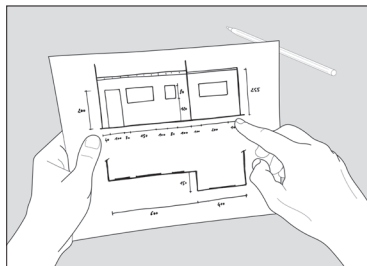
ÄRGE UNUSTAGE OHUTUST

Enne alustamist veenduge, et elektri-, vee- ja gaasitorid oleksid välja lülitatud. Kasutage vee-, gaasi- ja elektritorid lahutamiseks ja hiljem uuesti ühendamiseks kvalifitseeritud professionaali.

VAJALIKUD MATERJALID JA TÖÖRIISTAD

Mõõtmine materjalide tellimiseks

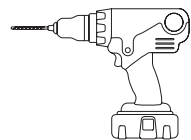
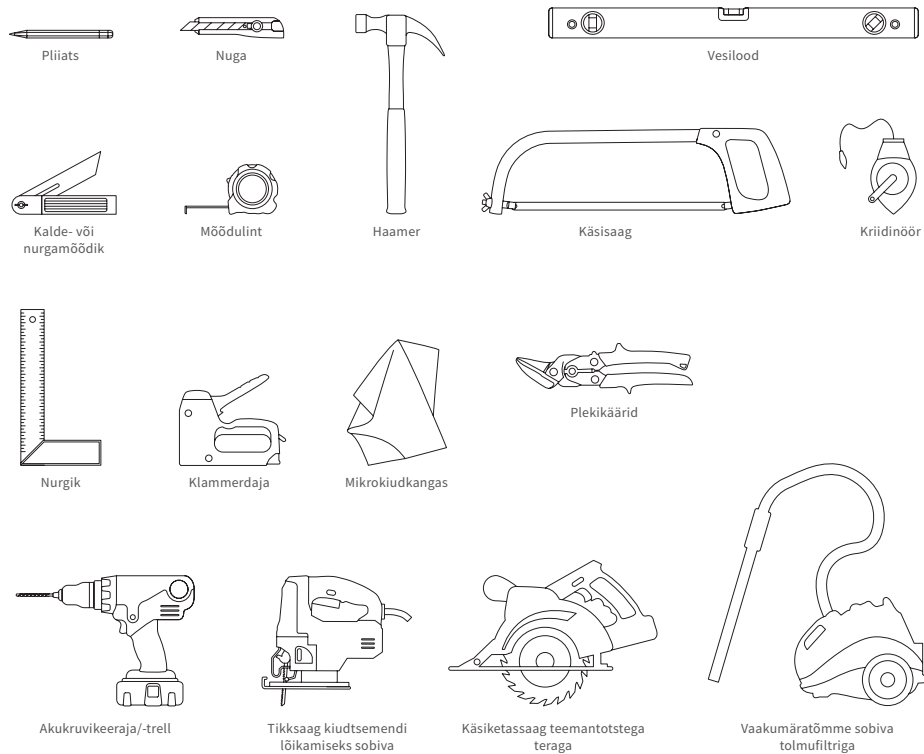
1. Joonistage iga sein skeem, mida soovite välisvoodriga katta. Joonis ei pea olema mõõtkavas. Lihtsalt märkige sellele kõik mõõdud, sh akende ja uste mõõdud.
2. Võtke see joonis Cedrali edasimüüja juurde kaasa. Tema aitab teil välja arvutada, mitu Cedrali lauda, erineva pikkusega profiili ja kui palju tarvikuid te vajate. Selle brošüüri lõpus on joonis teie aitamiseks.



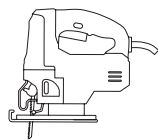
Vajalikud tööriistad

See, milliseid tööriistu te vajate, sõltub sellest, kui suures ulatuses te katsete Cedrali välisvoodrit paigaldada. Kandke turvajalatsid, kaitseprille, kuulmiskaitsemeid, tolmu maski ja muud turvavarustust.

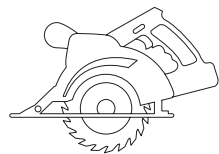
Põhivahendid



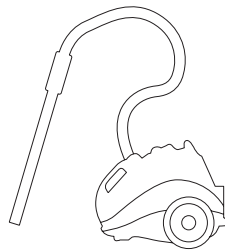
Akruvikeeraja/-trell



Tikkaaag kiudsemendi löikamiseks sobiva teraga



Käsitassaag teemantotstega teraga

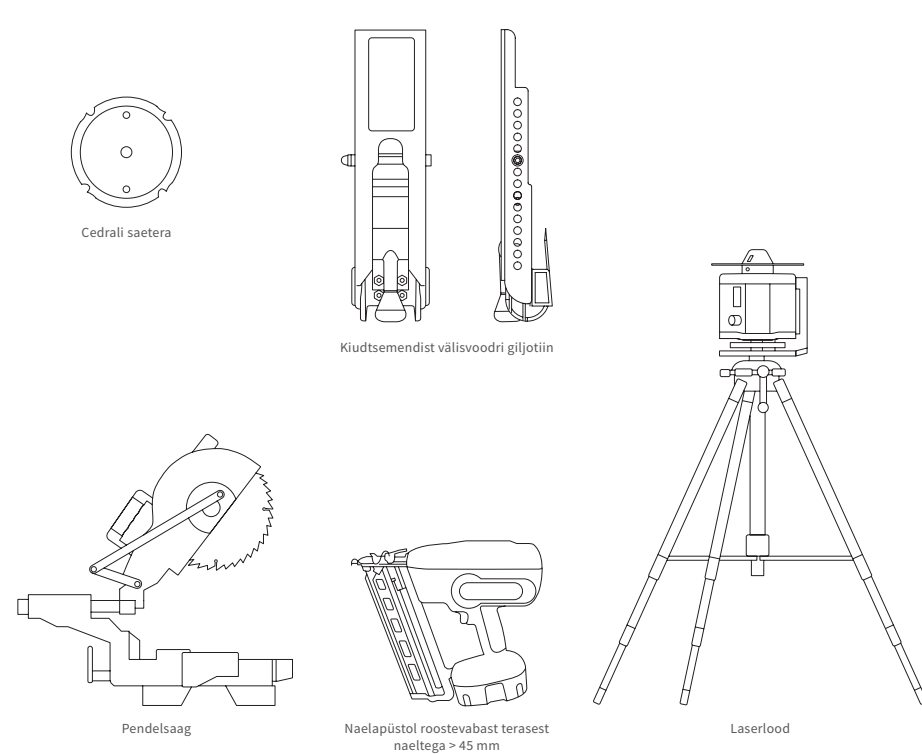


Vaakumärätõmme sobiva tolmufiltri

Valikuline varustus

Kui teie töökoht on suurem, võib töö hõlbustamiseks kasutada ka järgmisi tööriistu:

Valikuline



HEA TEADA!

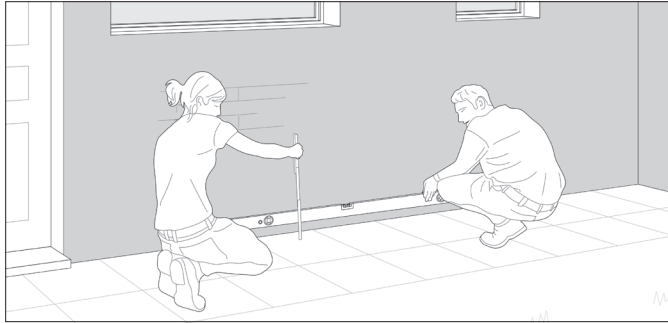
Tellisest, krohvist, betoonist jne seinu on erinevaid. Sellepärast ei paku Cedral alussörestiku kinnitustahendeid. Enamikes rauakaupade või ehitusmaterjalide kauplustes müüakse sobivad kinnitustahendeid ja sealt saate juhised sobivate valimiseks vastavalt oma seinale.

1 VALMISTAGE SEIN(AD) ETTE

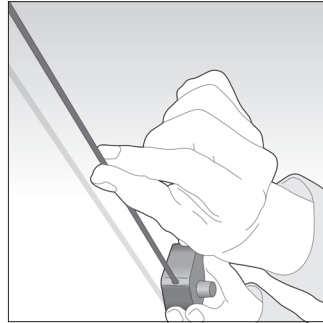
Kui olete fassaadilt kõik takistused emaldatud, võite hakata seinu ette valmistama. Veenduge, et teie seinad ja kasutatavad kinnitusvahendid sobivad alussõrestiku ja Cedrali välisvoodri toetamiseks. See on ülioluline järgmiste sammude edukuse tagamiseks.

Märkige alussõrestik

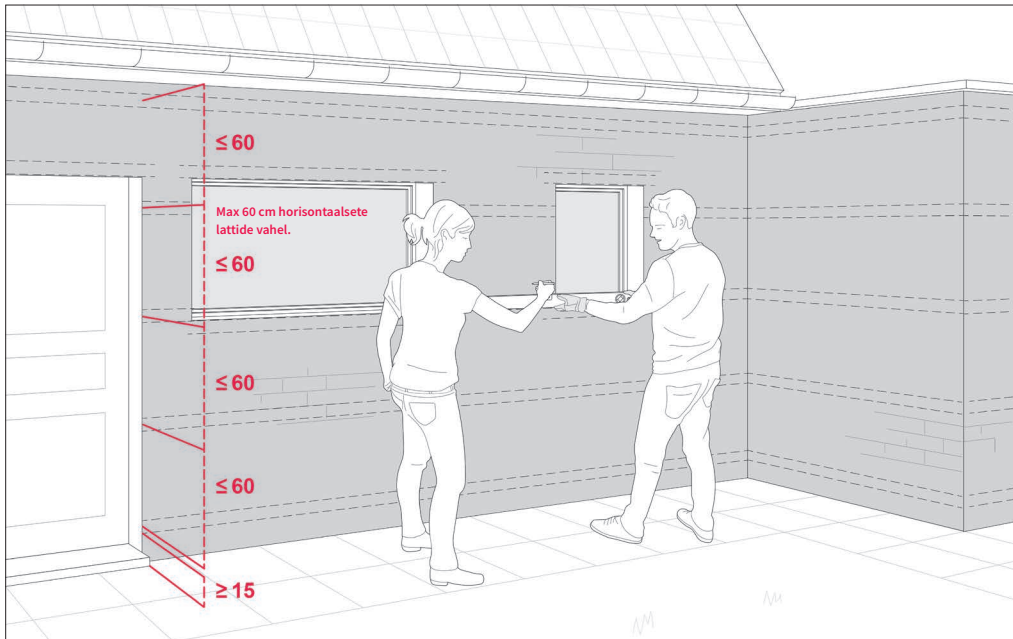
Joonistage alussõrestiku paigutus otse seinale. Alustage horisontaalse alusjoone, horisontaalsete lattide ja võimalusel alussõrestiku vertikaalsete lattide kinnituskohtade märkimisega. Ärge unustage lisada täiendavaid vertikaalseid latte kohtadesse, kuhu te plaanite hiljem fassaadi külge midagi kinnitada (hinged, lillepotid jne).



Mõõtkite alusjoon vähemalt 15 cm kõrgusele maapinna kõrgeimast punktist ja märkige see seinale, seejärel tõmmake kriidiga sirge alusjoon üle fassaadi, veendudes, et see oleks loodis.

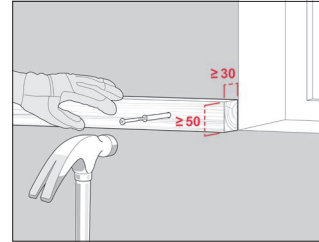


Jagage kriidinööri abil sein võrdseteks osadeks max suurusega 60 cm.

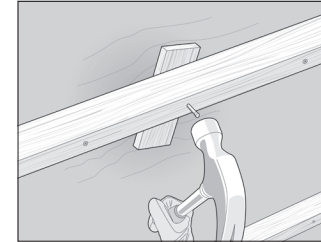


2 PAIGALDAGE HORIZONTAALSED LATID

Välisvoodri saab riputada otse tugikarkassile Cedrali paigaldussüsteemis. Meie allpool toodud näites on alussõrestik kombinatsioon horisontaalsetest ja vertikaalsetest lattidest. Seda on kerge paigaldada ja see jätab ruumi isolatsiooni jaoks. Oluline on veenduda, et tugikarkass oleks sirge ja loodis ning kinnitada see teie seinaga sobiva kruvituübiga.



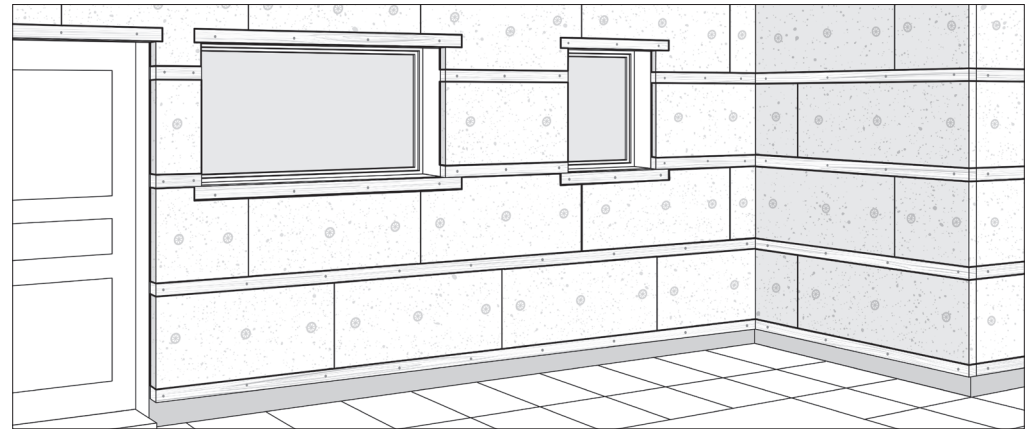
Kinnitage latid sobivate kinnitusvahendite abil sein külge.



Kui sein on ebatasane, paigaldage lattide loodimiseks sein ja lati vahele kiilud.



Paigaldage isolatsioon horisontaalsete lattide vahele nihkes ja puiduga tasa. Vältige tühimate tekkimist.

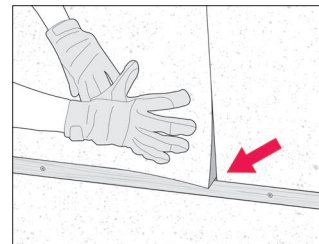


Kinnitage isolatsioon isolatsioonikinnitusvahendite abil. Veenduge, et isolatsioon oleks surutud tihedalt vastu sein ja et ei oleks tühimate.

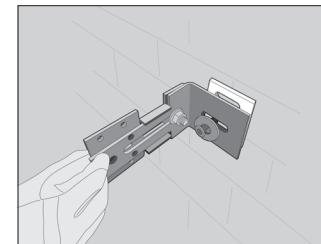


PAIGALDUSOOVITUS

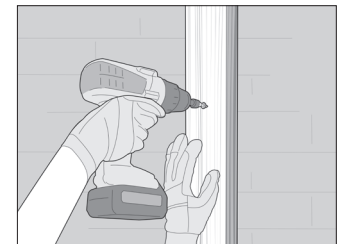
Paigaldamise hõlbustamiseks teatud tingimustes kasutage muid lahendusi:



Horisontaalsete lattide kasutamisel, nagu ülalpool selgitatud, sõltub isolatsiooni paksus horisontaalse lati suurusest.

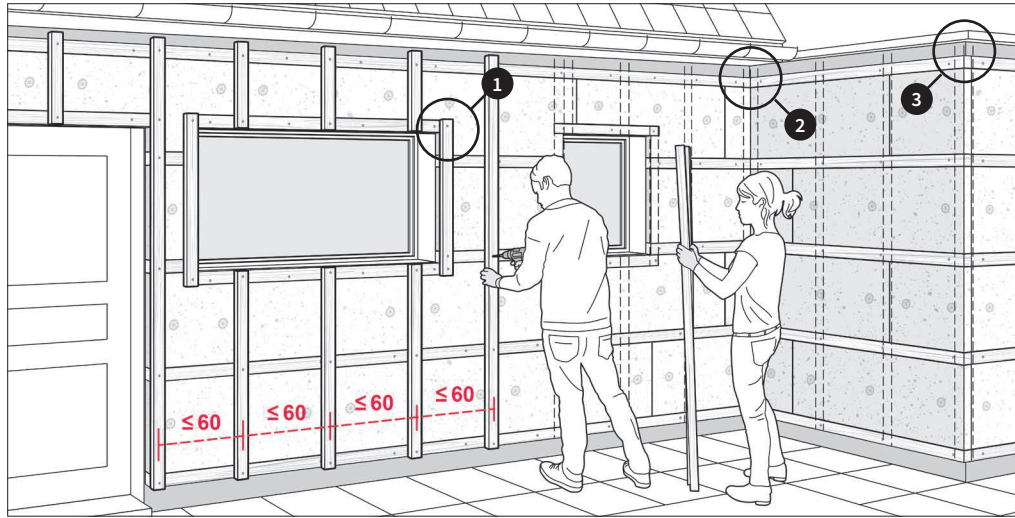


Kui on vaja kasutada paksemat isolatsiooni või kui sein on väga ebatasane, saab kasutada reguleeritavaid klambreid. Küsige lisateavet edasimüüjalt.

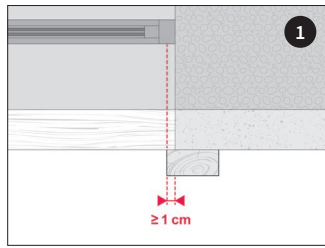


Kui sein on tasane ja kui isolatsiooni pole vaja, pole vaja ka horisontaalseid latte (vt järgmist sammu).

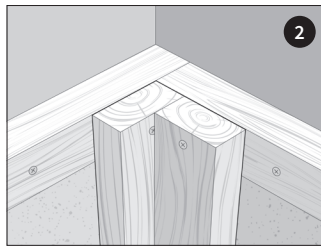
Nüüd saab paigaldada vertikaalsed latid, mille külge kinnitatakse *Cedrali* välisvooder. Latide kinnitamiseks jagage sein võrdseteks, maksimaalselt 60 cm laiusteks vertikaalseteks osadeks. Tingimustes, kus on väga suur tuulekoormus, vähendage vertikaalsete lattide vahekaugust. Teie piirkonnas kehtivate juhiste saamiseks pöörduge edasimüüja poole.



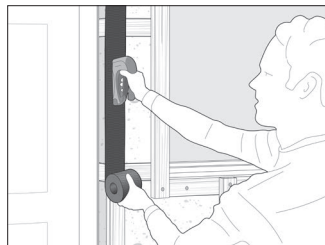
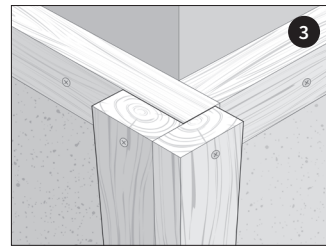
Nüüd kinnitage vertikaalsed latid klambrite külge, alustades välisservast ja liikudes sissepoole.



Akna- ja uksepõskede juures peab lattide ülelakte olema 1 cm või rohkem, sõltuvalt aknalengist ja soovitud isolatsioonist.



Veenduge, et latid saavad nurkades kokku, sest hiljem toetavad need paigaldatavaid profile.



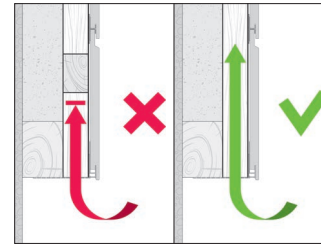
Nüüd kaitske kõiki latte ülevalt alla, klammerdades neile plastriba (PE või EPDM).



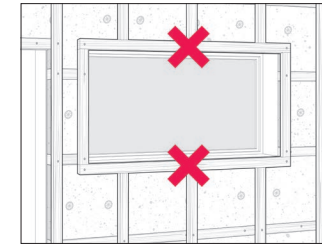
Mõõtke välja aknalengi alumised prussid, et need oleksid piisavalt laiad, et mahutada *Cedrali* välisvooder, tuulutusvahe, latid ja üleulatust vähemalt 40 mm.



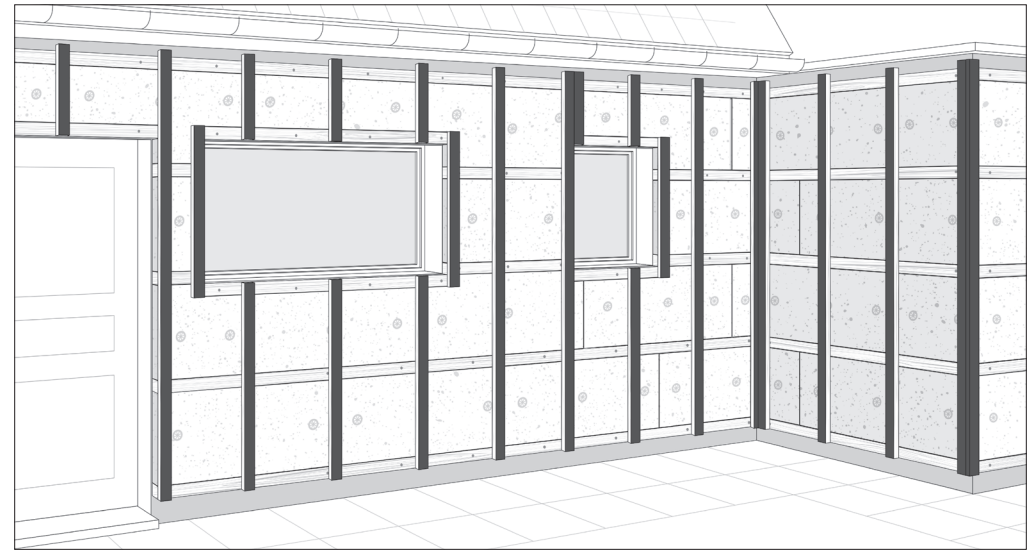
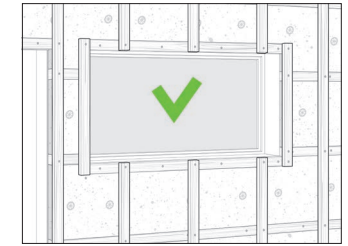
Tellige aknalengi alumised prussid edasimüüjalt.



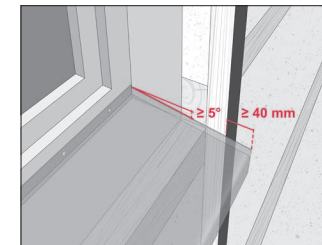
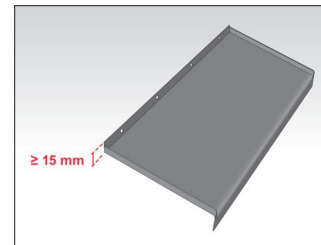
Kui vertikaalsed latid on paigaldatud, kontrollige veel kord, et õhuvool ei oleks kusagil takistatud.



Esmajoones kontrollige aknaid ja uksi veendumaks, et vertikaalsed latid oleksid kõikjal horisontaalsete lattide peal.



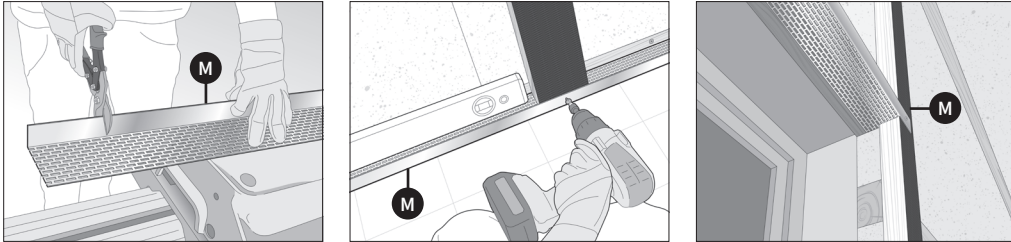
Nüüd olete ära teeninud väikese puhkepausi! Nüüd, kui tugikarkass on paigaldatud, võite alustada järgmiste paigaldusetappidega.



Hea tulemuse saavutamiseks veenduge, et lengi alumise prussi kalle oleks vähemalt 5°, mõlemal küljel oleksid vähemalt 15 mm tõstetud servad ja ees tilgasoon. Lengi alumise prussi sügavus peab hõlmama tuulutusvahet, latti ja vähemalt 40 mm üleulatust.

Cedrali paigaldussüsteemis on palju erinevaid profile. Need on mõeldud pakkuma lihtsaid lahendusi tüüpilistele sõlmedele nagu nurgad, aknapõsed jne. Profiile saab lõigata käsisaaga või plekikäridega ja kinnitada kruvidega puitlattidele. Kõigepealt paigaldage tuulutusprofiil, seejärel nurgaprofiilid ja algusprofiil. Kuna profiilidest sõltub teie fassaadi välimus, kontrollige neid regulaarselt vesiloodi abil ja veenduge, et need oleksid loodis! Allpool toodud joonistel märkate tähti. Need viitavad osade loendile selle brošüüri lõpus.

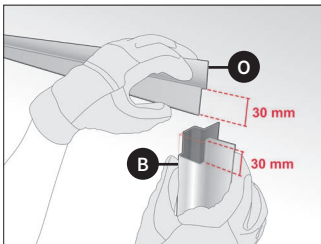
4.1 Paigaldage tuulutusprofiilid



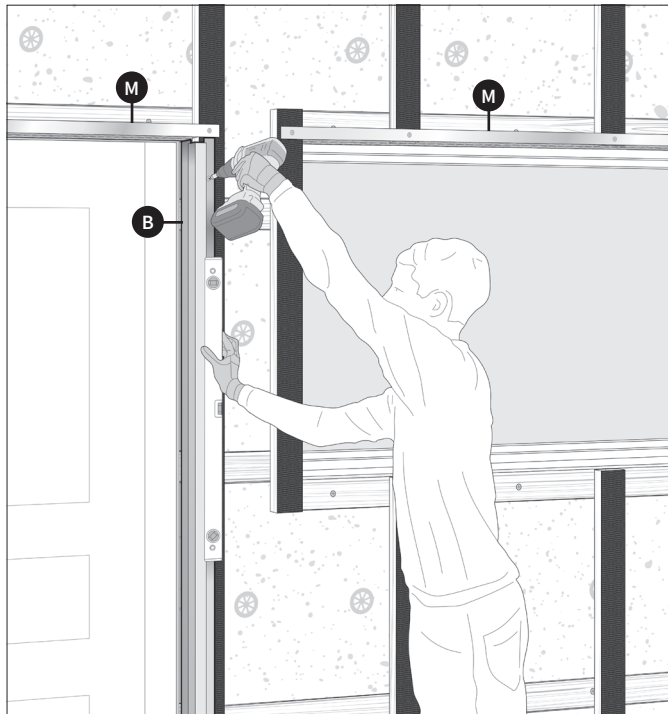
Fassaadi kaitsmiseks hiirte, lindude jms eest paigaldage fassaadi alumisse serva ning akende ja uste kohale tuulutusprofiilid. Veenduge, et kõik üle 10 mm laiused vahed oleksid kaetud.

Vajaduse korral kasutage tuulutuse kinnitamiseks vertikaalseid latte või väljalõikega profiili, mis sobib lattide servaga.

4.2 Paigaldage vertikaalsed ja horisontaalsed nurgaprofiilid



Korraliku viimistluse tagamiseks lõigake uste ülaosas nurgad ja silluse profiil. Ärge aknaprofiile veel paigaldage. Need lõigatakse hiljem.



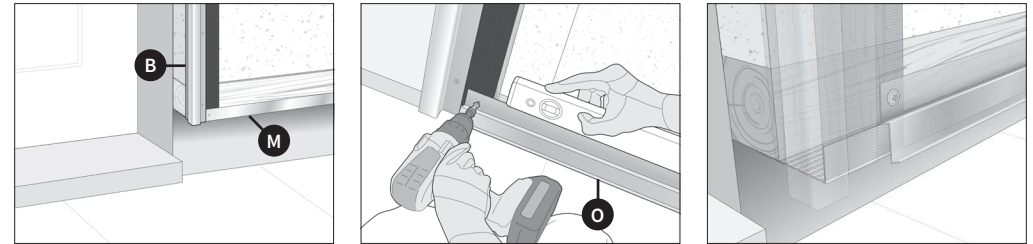
Nüüd kinnitage sisemised ja välimised nurgaprofiilid lamepeakruvide abil lattide külge.



ÄRGE UNUSTAGE OHUTUST

Profiilide servad võivad olla teravad. Kandke kindaid!

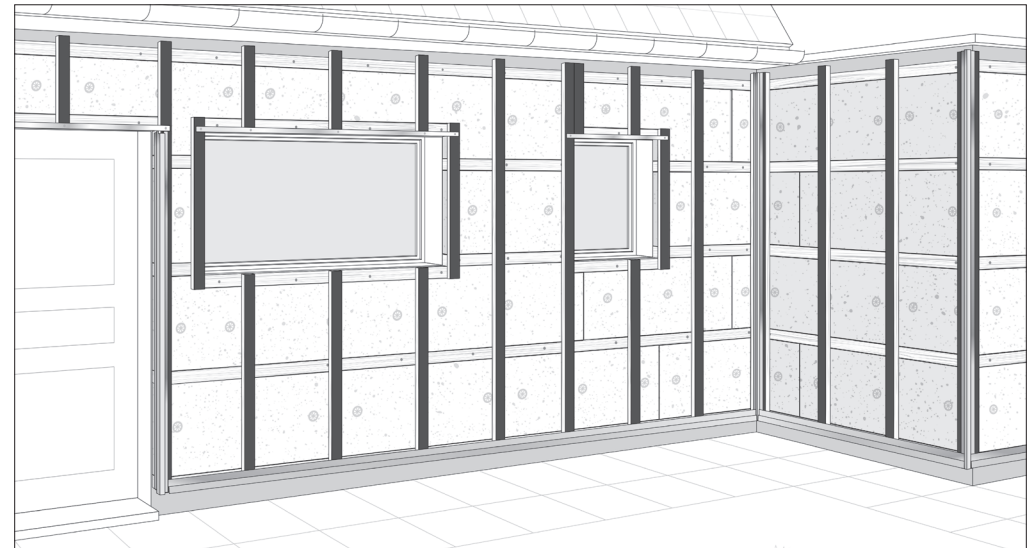
4.3 Paigaldage algusprofiil



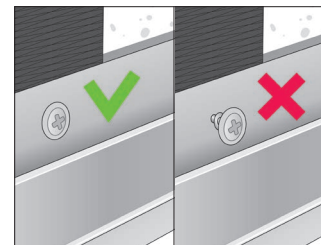
Veenduge, et nurgaprofiili põhi oleks tuulutusprofiiliga tasa.

Nüüd paigaldage algusprofiil üle fassaadi alumise osa ja samale kõrgusele. Väga oluline on jälgida, et algusprofiil oleks täiesti loodis.

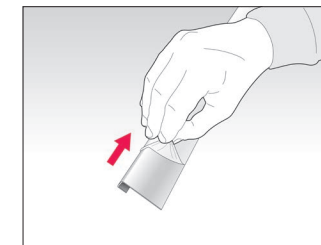
Algusprofiil paigaldatakse üle tuulutusprofiili ja nurgaprofiili kõrvale.



Enne Cedrali välisvoodri paigaldamist kontrollige veel kord, kas algusprofiil on loodis ja kas see algab igal pool samal kõrgusel. Samuti kontrollige üle, et vertikaalne õhuvool ei oleks takistatud.



Profiili kinnitamiseks kasutage roosteabast terasest kruve. Veenduge, et kõik kruvid oleksid profiili pinnaga tasa.

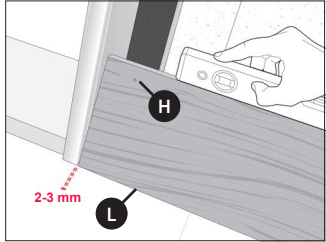


Enne paigaldamist eemaldage profiilidelt kaitsekile. Cedrali välisvoodri paigaldamisel ei oma kaitsekilel olevad nooled mingit tähtsust.

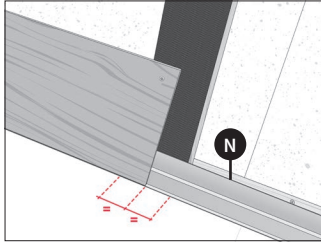


Kvaliteedi ja värvi vastupidavuse tagamiseks kasutage Cedrali reljeefseid profile.

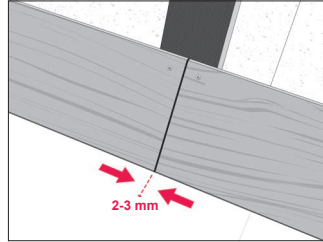
Nüüd on aeg fassaadi viimistleda. Alustage paigaldamist hoone alumisest nurgast. Paigaldage esimene laud ja kinnitage see kruvi abil igale latile. Paigaldage järgmine Cedrali laud esimese kõrvale, kuni esimene rida on valmis. Esimese rea äralõigatud tükist võib seejärel saada järgmise rea algustükk, eeldusel, et otsad saavad vertikaalsel latil kokku. Seejärel liikuge ülespoole ja jätkake järjestikuseid ridu, järgides astmelist mustrit, kuni ukсед või aknad katkestavad paigalduse.



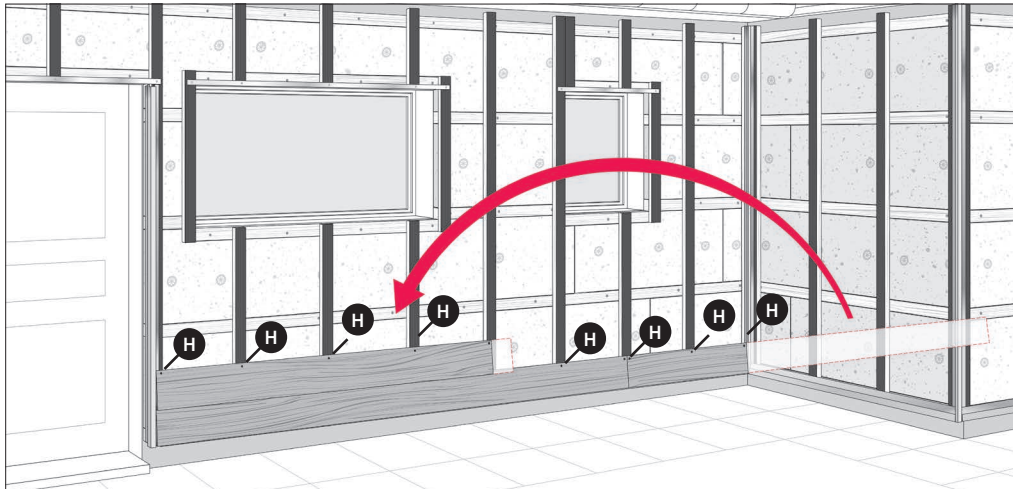
Pange esimene laud algusprofiilile, hoides 2-3 mm vahet. Paigaldage laua põhi profiili sisse.



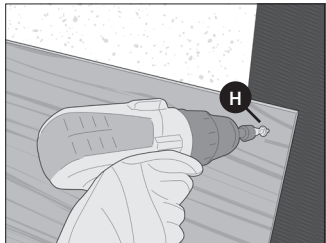
Veenduge, et laua ots langeks kokku vertikaalse latiga.



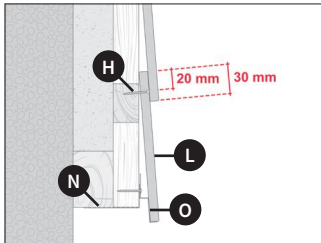
Paigaldage järgmine laud. Paigaldage naaberlaud 2-3 mm vahega, mis peab jääma alati all oleva tugilati kohale.



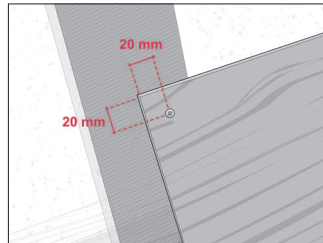
Ülejääkide minimeerimiseks lõigake laua ülejäänud osa pikkusesse, mis võimaldab latile ulatuda. Järgmise rea alustamiseks kasutage laua ülejäänud osa. Kinnitage laud kruviga igale latile.



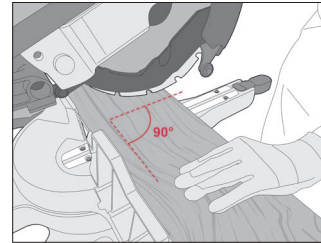
Kvaliteedi tagamiseks kasutage Cedrali kruvisid.



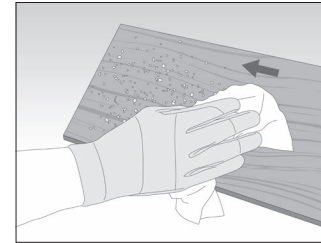
Järgmine rida laudu 30 mm ülekattega esimese rea peal.



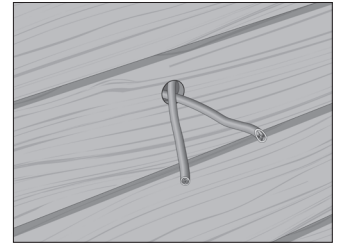
Paigaldage kruvid laua servast ja ülaosast 20 mm kaugusele.



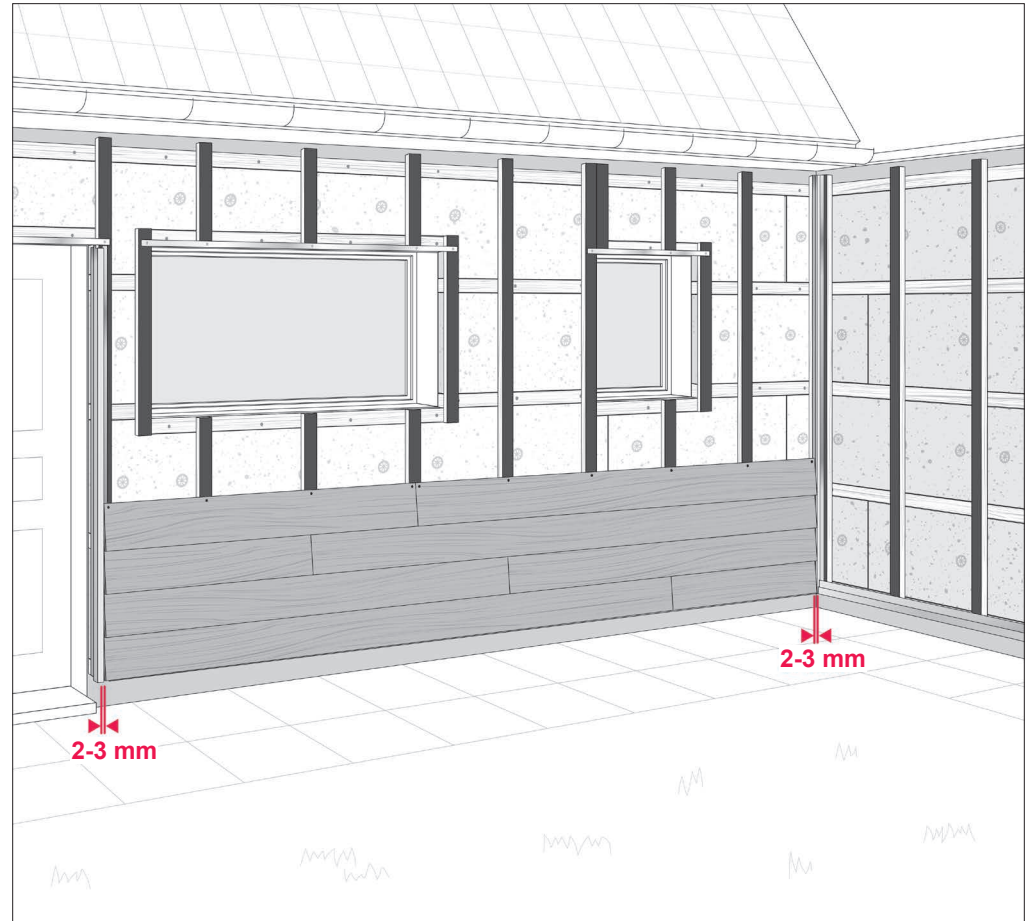
Lõigake laud sobivaks. Veenduge, et see oleks täiesti täisnurkne. Lõikamisel kandke isikukaitsevahendeid.



Pärast lõikamist eemaldage saepuru mikrokiust lapiga ühe liigutusega seest väljapoole.



Nüüd on aeg teha augud või väljalõiked valgustite või seadmete jaoks, mille soovite hiljem paigaldada.



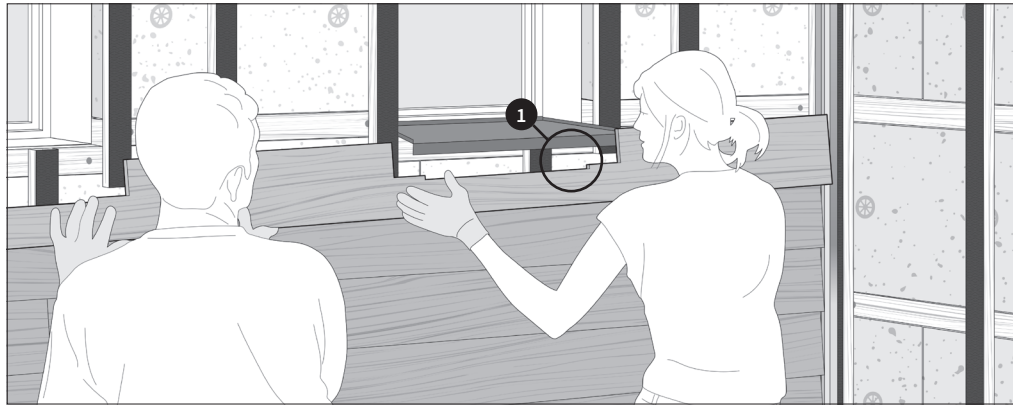
Liikuge ülespoole, paigaldage välisvooder rida rea järel, kinnitades laua kruvi abil igale latile. Veenduge, et kõik vertikaalsed vuugid jääksid lati kohale. Jätkake paigaldamist, kuni jõuate aknani. Seejärel toimige nii, nagu on selgitatud järgmistel lehekülgedel. Jätke iga vertikaalse profiili vahele 2-3 mm suurune vahe.

Fassaadi paigaldamise käigus kohtute aknaga. Alljärgnevalt selgitame välisvoodri paigaldamist ümber akna.

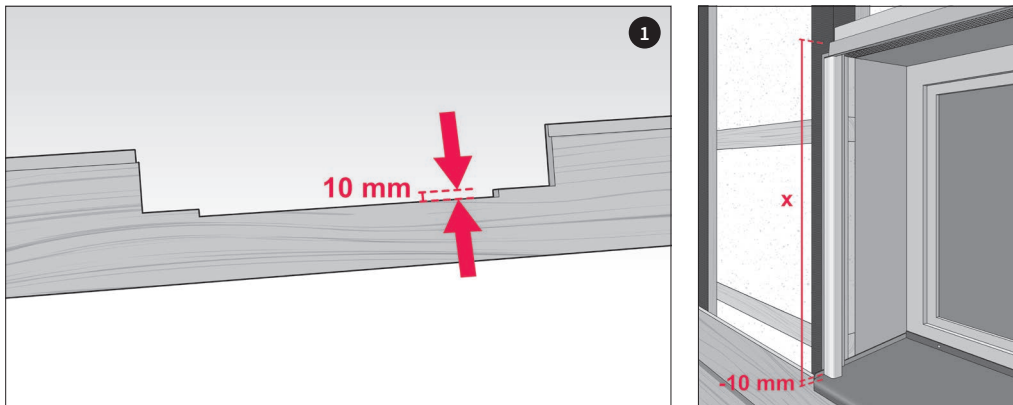


Kui viimane laud on akna alla paigaldatud, saate lengi alumise prussi oma kohale panna (ärge kinnitage) ja märkida, kus on lengi alumine pruss järgmisel laual. Pöörake laud ümber ja järgige laua tagaküljel olevat lengi alumise prussi kontuuri. Jätke tuulutuseks lengi alumise prussi ja laua vahele 1 cm vahe.

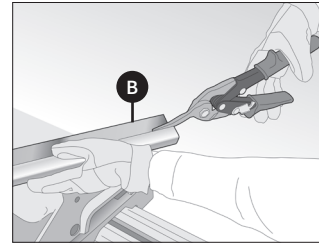
Lõigake akna, lengi alumise prussi ja tuulutuse mahutamiseks tikksaega laua sisse ettenähtud ruum.



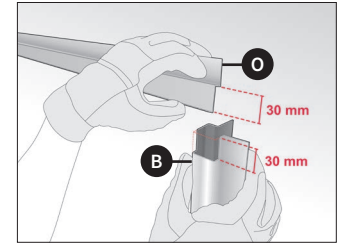
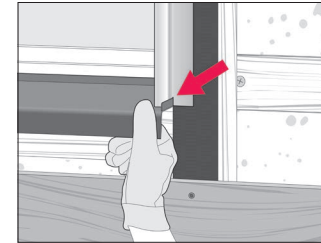
Nüüd paigaldage aknale ja lengi alumisele prussile vastava väljalõikega laud. Kuid olge ettevaatlik, et laud lõigatud servi mitte kahjustada.



Kui lengi alumine pruss on paigas, saate nüüd määrata nurgaprofiili pikkuse, jättes kindlasti vahe (10 mm) lengi alumise prussini.



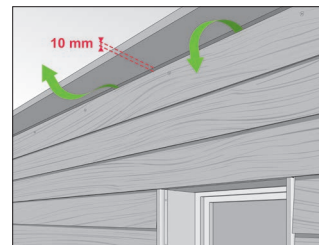
Lõigake välimine nurgaprofiil õigesse pikkusesse ja eemaldage altpoolt piisavalt profiili lengi alumise prussi mahutamiseks.



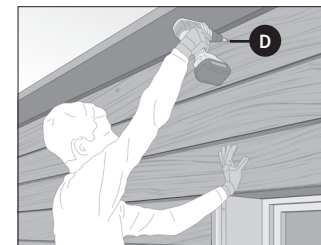
Lõigake välimist profiili ülalt käsisaega vastavalt silluse profiilile.



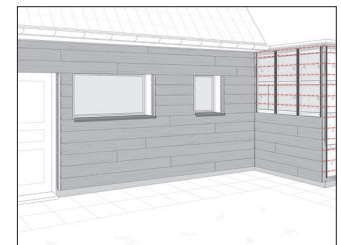
Töötage akna kõrval suunaga alt üles. Kui jõuate ülemise lauani, kandke akna ülaosa kontuur laua tagaküljele ja lõigake see tikksaega välja. Veenduge, et akna kohal olev laud joonduks rea teiste laudadega ja kinnitage seejärel kruviga.



Lõigake saega viimase laua ülaosa pikisuunas õigele kõrgusele. Jälgige, et fassaadi ülemisse serva jääks vahe minimaalselt 10 mm.

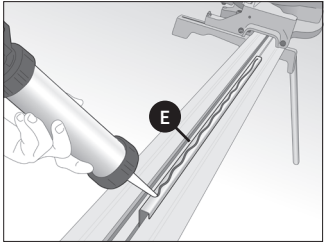


Kinnitage laud ülalt nähtavate kruvidega. Värvilised Cedrali kruvid on saadaval edasimüüjalt.

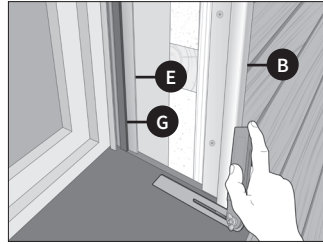
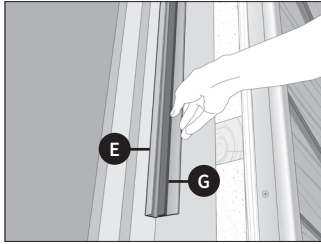


Viimistlege nüüd kõik teised fassaadid, jälgides, et laud saavad nurkades kokku samal kõrgusel.

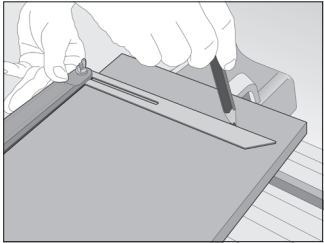
Kui teie fassaad on peaaegu valmis, viimistleme aknaavad ja muude väikesed detailid.



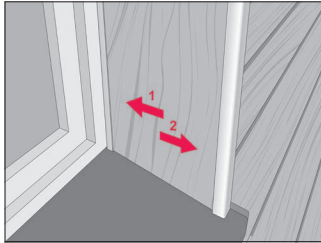
Pärast lõikamist kandke ühendusprofiili esiküljele vahtriba ja piki profiili külge poliüretaanliimi triip. Paigaldage profiil (liimiga) aknaraamile ja joondage see korrektselt nurgaprofiiliga.



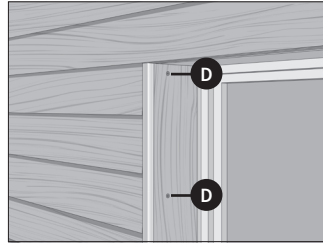
Mõõtkte lengi alumise prussi nurk.



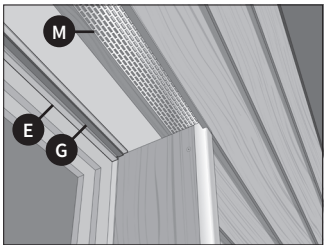
Kandke see lauale ja lõigake ära. Märkus: puhta lõike tagamiseks lõigake lauda nii, et see on tagaküljega ülespoole.



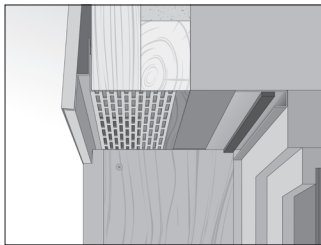
Libistage (1) laud ühendusprofiili ja tõmmake tagasi (2) nurgaprofiili juurde.



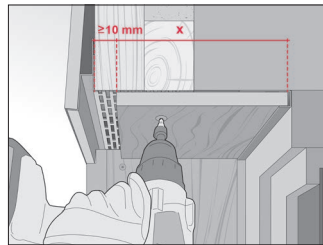
Kinnitage latt kruviga.



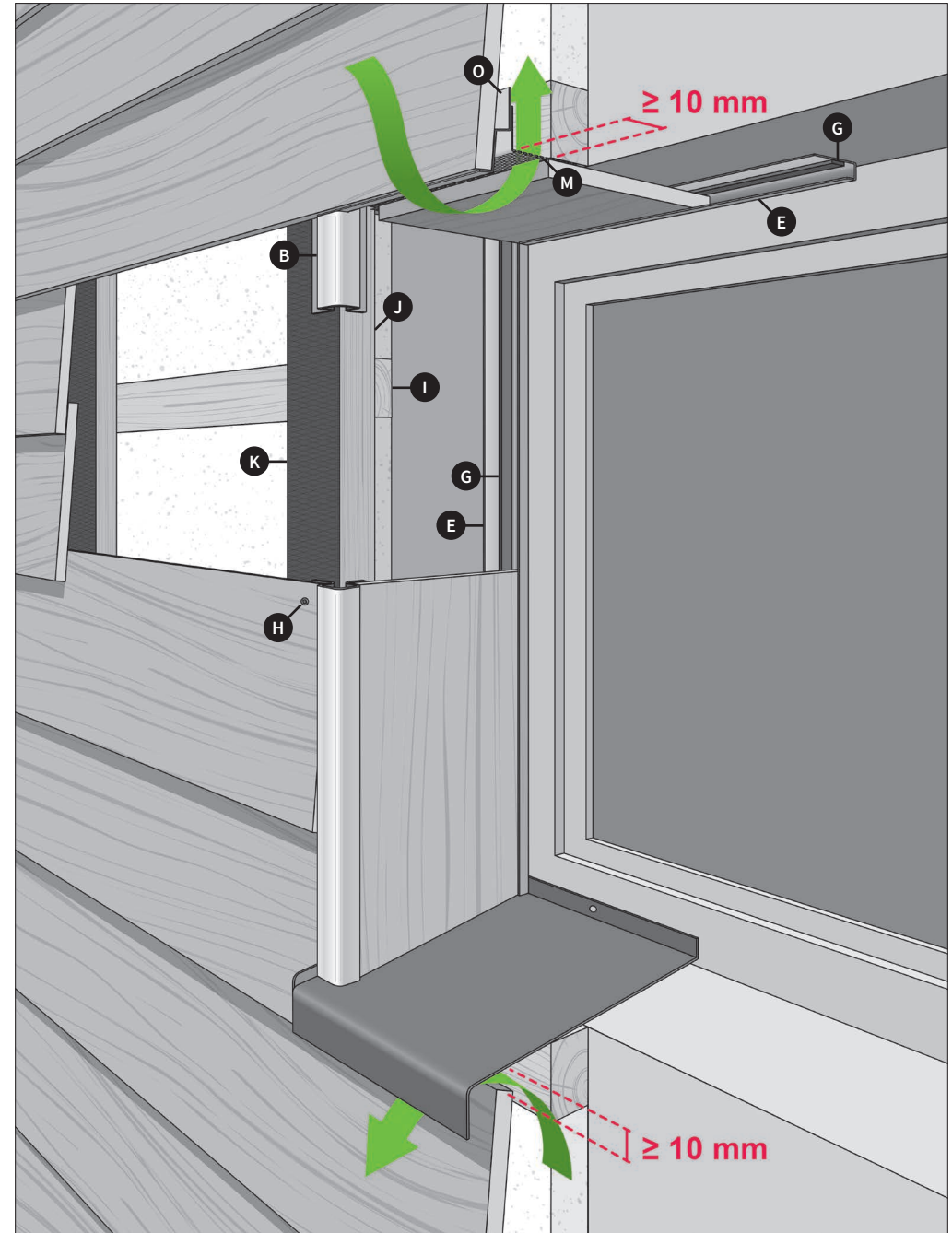
Nüüd mõõtkte, lõigake ja paigaldage vahtribaga ühendusprofiil aknaava ülaosas nagu eespool on selgitatud.

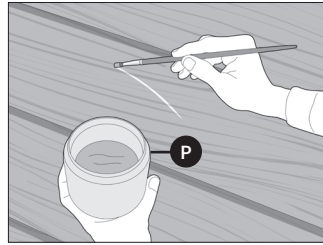


Mõõtkte aknaava sügavus, võttes arvesse ≥ 10 mm vahe tuulutuseks ja ühendusprofiili jaoks ning lõigake laud pikisuunas nii, et see sobib x-iga. Vastavalt sügavusele võite kasutada mitut lauda.



Lükake laud ühendusprofiili ja kinnitage see värviliste Cedrali kruvidega horisontaalsele latile.

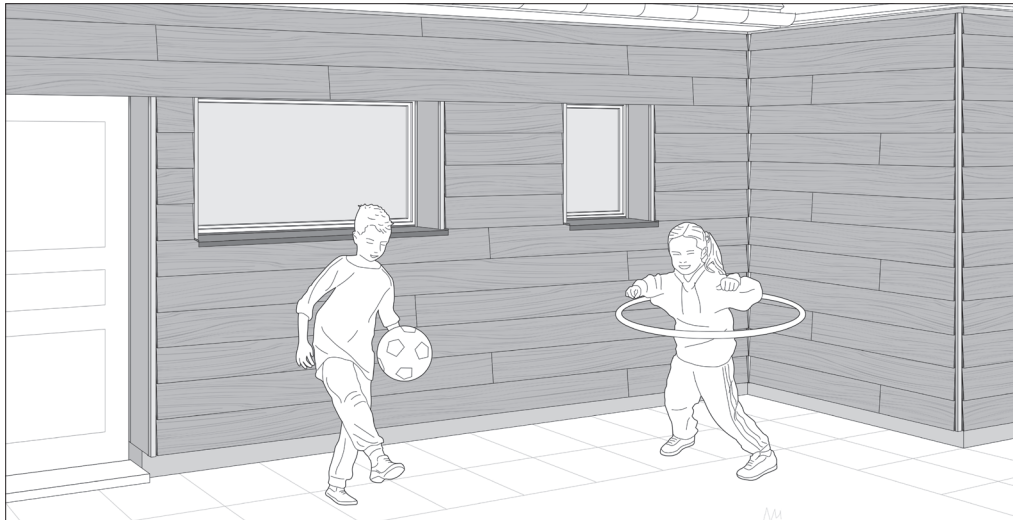




Tellige mõtude järgi valmistatud parapett, kui teil on lamekatust, mis tagab piisava ventilatsiooni ja katvuse.

Kasutage tühimiku ja laudade katmiseks piki külgi alumiiniumprofiili või *Cedrali* riba.

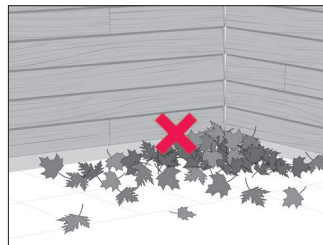
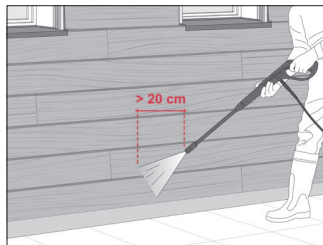
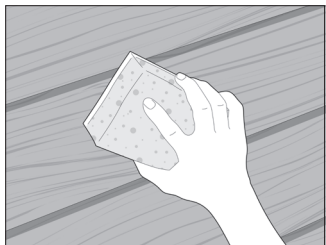
Korraliku viimistuse tagamiseks korrigeerige paigaldusprotsessis tekkida võinud kahjustused viimistlusvärvi. Parimate tulemuste saavutamiseks patsutage õrnalt ja siluge värvi.



Ongi valmis! Tunde rõõmu! Nüüd on aeg maha võtta ja oma uut fassaadi imetleda. Kui järgite meie hooldusjuhiseid, näeb teie fassaad veel aastaid hea välja!



HOOLDUSNÕUAND



Laudu saab puhastada vee, õrnatoimelise pesuvahendi ja käsnaga.

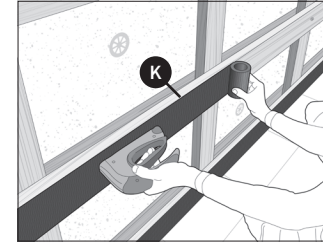
Alternatiivina võib kasutada survepesurit maksimaalselt 80 baari juures, vähemalt 20 cm kaugusel välisvoodrist. Vett tuleb pihustada otse ja laialt; ärge kasutage pöörlevaid, mustust löikavaid pihusteid.

Veenduge, et tuulutus toimib alati takistusteta - nt kogunenud lehed, lumi ja/või pinnas tuleb eemaldada.

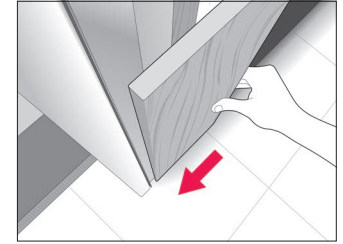
Cedralit saate paigaldada ka vertikaalselt. Järgige alltoodud samme:



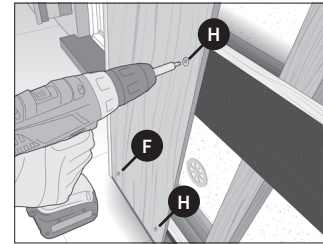
Paigaldage vertikaalsete lattide peale veel üks kiht horisontaalseid latte.



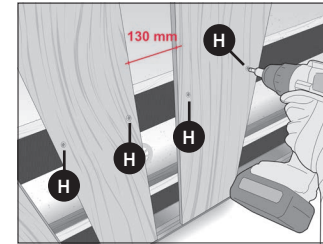
Paigaldage puidust lattidele plastribad (PE või EPDM).



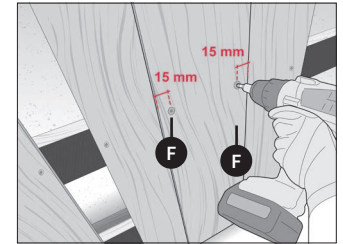
Paigaldage esimene laud nurgaprofiilist 2 mm kaugusele.



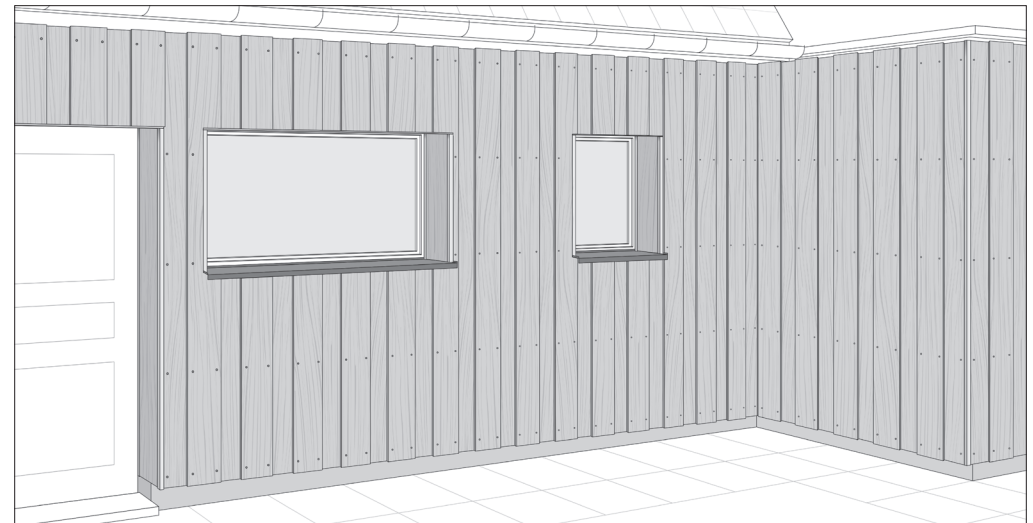
Kinnitage tagumised laud kahest kohast igale latile vähemalt 20 mm laua servast.



Jätake laudade paigaldamist kuni lõpuni 130 mm vahedega ja kinnitage kruvidega.



Paigaldage eesmised laud 30 mm ülekattega tagumistele laudadele. Kinnitage eesmised laud värviliste kruvidega 15 mm servast. Kruvid peavad läbima mõlemad laud ja kinnituma puitu.



Korraliku viimistuse saavutamiseks joondage kruvid horisontaalselt.

CEDRAL CLICK FASSAADI ÜKSIKASJALIK PAIGALDUSJUHEND

Käesolev brošüür sisaldab juhiseid Cedral Click fassaadi ettevalmistamiseks ja paigaldamiseks. Siit leiate soovitusi ja vajalike tööriistade loetelu.

Fassaadi õigeks paigaldamiseks järgige seda juhiseid, vaadake videot veebilehel www.cedralsidings.com ja täitke oma riigis kohalduvad tehnilised nõuded.

Vajaliku dokumentatsiooni ja muu teabe saate edasimüüjalt, kellelt te selle toote ostsite.

Enne alustamist

Tutvuge hoolikalt selle brošüüri ja, et näha, mis etappidest Cedrali fassaadi paigaldamine koosneb ja pange valmis vajalikud tööriistad. Enne alustamist veenduge, et töökoht oleks puhas ja turvaliselt juurdepääsetav.

Kandke nõuetekohast turvavarustust nagu kiiver ja turvajalatsid. Kasutage töökeid, et hoida inimesed töökohast eemal. Kontrollige tarne üle ja veenduge, et see on korras ning kogused vastavad teie töökohta vajadustele.

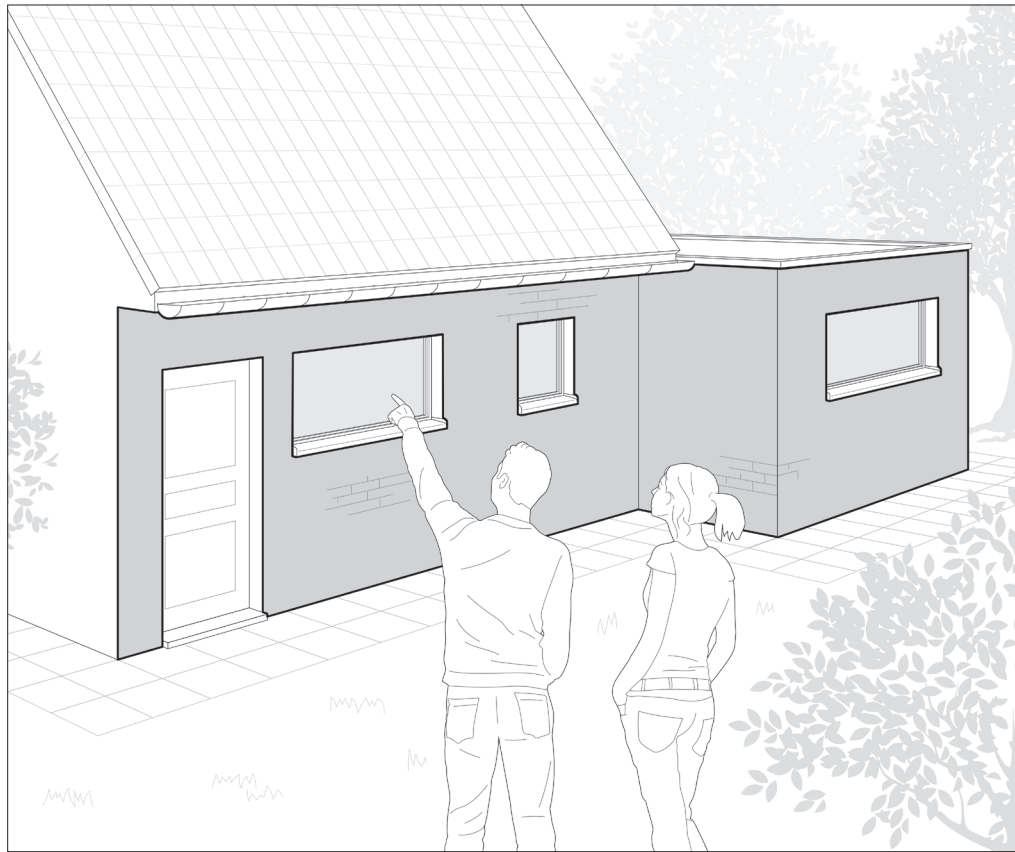
Pidage meeles, et teie aitamiseks sisaldab see brošüür Cedrali fassaadi paigaldamise

põhimõtteid tüüpilises renoveerimisprojekti.

Küsimuste korral oma töökohta või abi saamiseks võtke ühendust edasimüüjaga või pöörduge kutselise paigaldaja poole.

Kui fassaadi kõrgus on üle 12 m, see asub mere lähedal või sellele mõjuvad tugevad tuuled, tuleb võtta täiendavad ettevaatusmeetmed. Pöörduge edasimüüja poole.

Eemaldage fassaadilt kõik takistused, nagu vihmaveetorud, kaunistused, lambid jne. Lõigake aknalauad seinaga tasa.



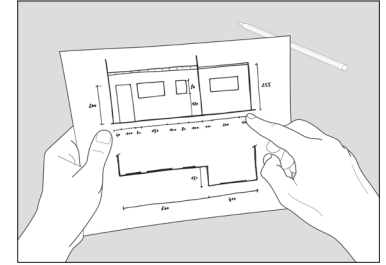
ÄRGE UNUSTAGE OHUTUST

Enne alustamist veenduge, et elektri-, vee- ja gaasitorud oleksid välja lülitatud. Kasutage vee-, gaasi- ja elekritoite lahutamiseks ja hiljem uuesti ühendamiseks kvalifitseeritud professionaali.

VAJALIKUD MATERJALID JA TÖÖRIISTAD

Mõõtmine materjalide tellimiseks

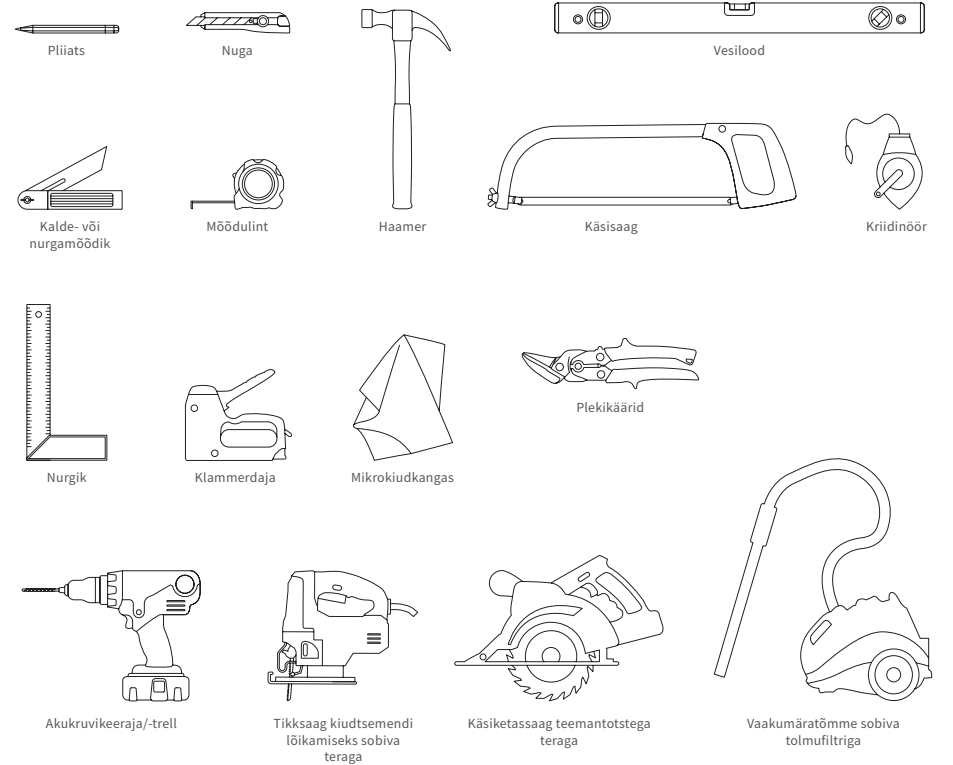
- Joonistage iga seina skeem, mida soovite välisvoodriga katta. Joonis ei pea olema mõõtkavas. Lihtsalt märkige sellele kõik mõõdud, sh akende ja uste mõõdud.
- Võtke see joonis Cedrali edasimüüja juurde kaasa. Tema aitab teil välja arvutada, mitu Cedrali lauda, erineva pikkusega profiili ja kui palju tarvikuid te vajate. Selle brošüüri lõpus on joonis teie aitamiseks.



Vajalikud tööriistad

See, milliseid tööriistu te vajate, sõltub sellest, kui suure ulatuses te katsete Cedrali välisvoodrit paigaldada. Kandke turvajalatsid, kaitseprille, kuulmiskaitsemeid, tolmumaski ja muud turvavarustust.

Põhivahendid



1 VALMISTAGE SEIN(AD) ETTE

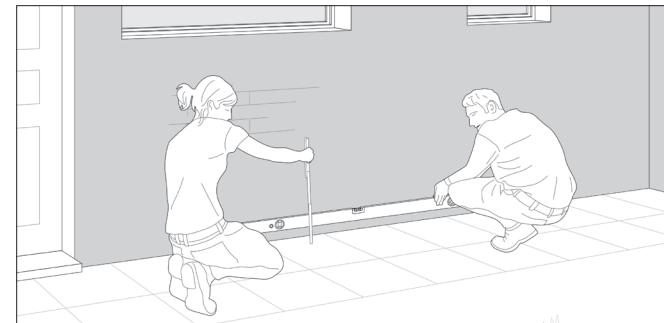
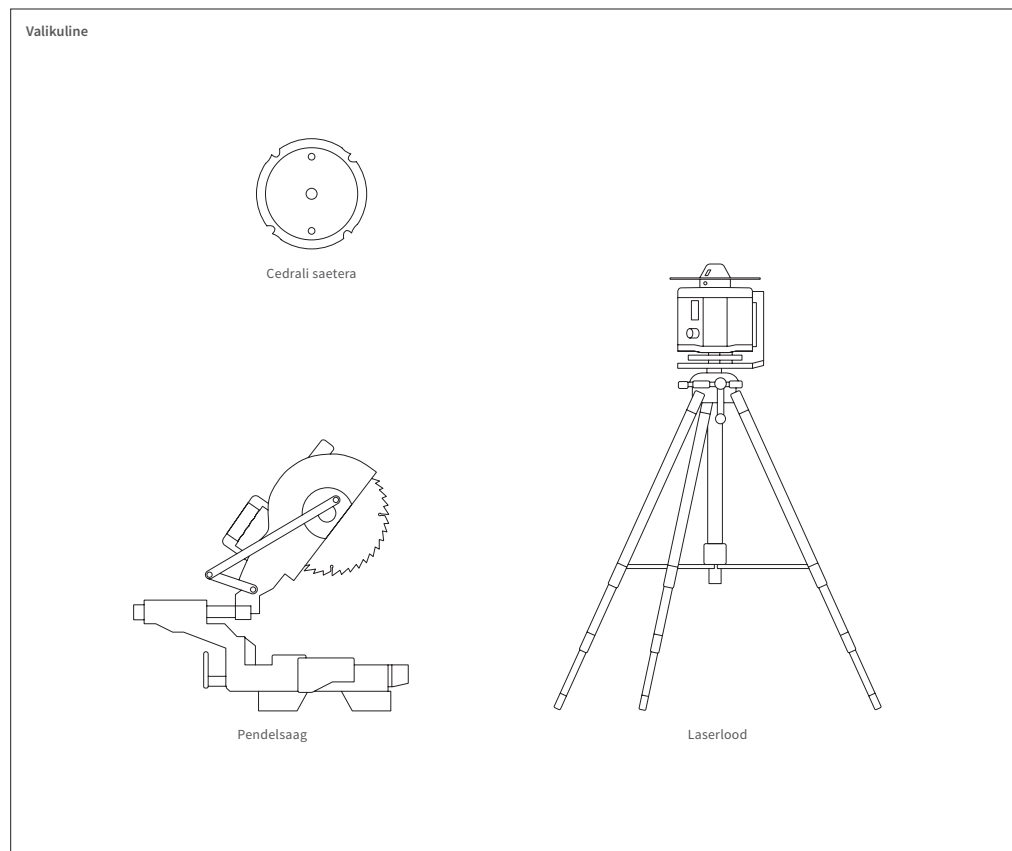
Kui olete fassaadilt kõik takistused eemaldatud, võite hakata seinu ette valmistama. Veenduge, et teie seinad ja kasutatavad kinnitusvahendid sobivad alussörestiku ja *Cedrali* välisvoodri toetamiseks. See on ülioluline järgmiste sammude edukuse tagamiseks.

Märkige alussörestik

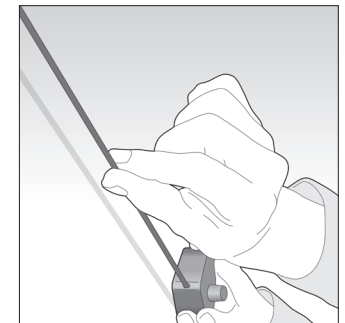
Joonistage alussörestiku paigutus otse seinale. Alustage horisontaalse alusjoone, horisontaalsete lattide ja võimalusel alussörestiku vertikaalsete lattide kinnituskohdade märkimisega. Ärge unustage lisada täiendavaid vertikaalseid latte kohtadesse, kuhu te plaanite hiljem fassaadi külge midagi kinnitada (hinged, lillepotid jne).

Valikuline varustus

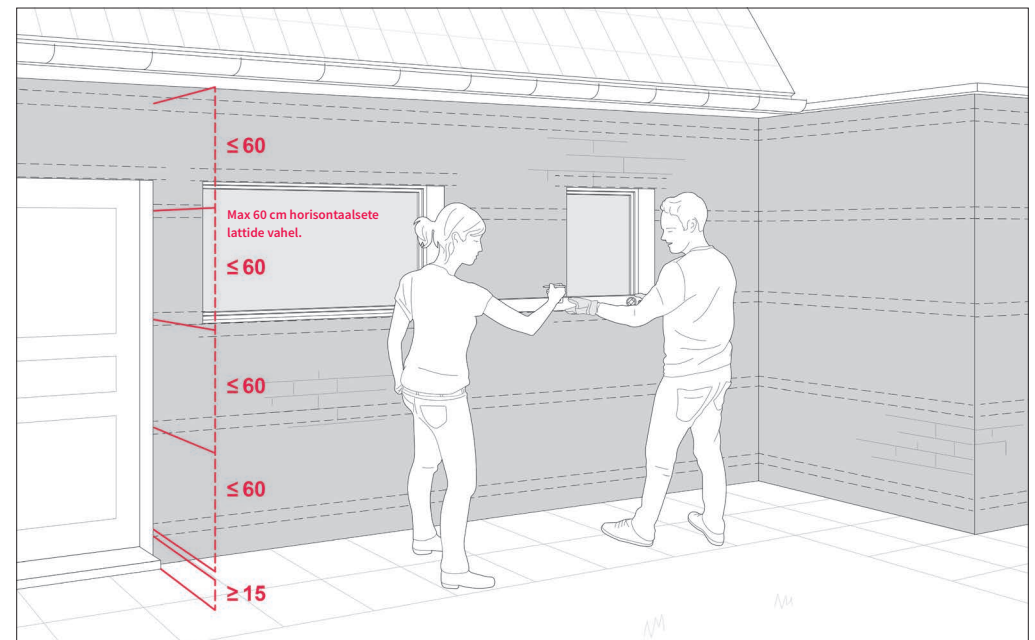
Kui teie töökoht on suurem, võib töö hõlbustamiseks kasutada ka järgmisi tööriistu:



Mõõtke alusjoone vähemalt 15 cm kõrgusele maapinna kõrgeimast punktist ja märkige see seinale, seejärel tõmmake kriidiga sirge alusjoone üle fassaadi, veendudes, et see oleks loodis.



Jagage kriidinööri abil sein võrdseteks osadeks maksimumselt 60 cm.



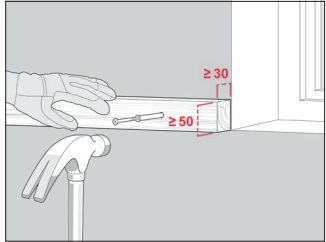
HEA TEADA!

Tellisest, krohvist, betoonist jne seinu on erinevaid. Sellepärast ei paku *Cedral* alussörestiku kinnitusvahendeid. Enamikes rauakaupade või ehitusmaterjalide kauplustes müüakse sobivad kinnitusvahendid ja sealt saate juhised sobivate valimiseks vastavalt oma seinale.

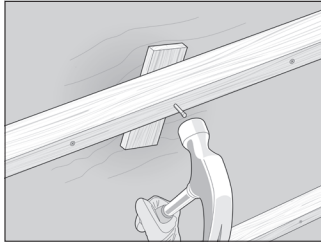
2

PAIGALDAGE HORIZONTAALSED LATID

Välisvoodri saab riputada otse tugikarkassile *Cedrali* paigaldussüsteemis. Meie allpool toodud näites on alussõrestik kombinatsioon horisontaalsetest ja vertikaalsetest lattidest. Seda on kerge paigaldada ja see jätab ruumi isolatsiooni jaoks. Oluline on veenduda, et tugikarkass oleks sirge ja loodis ning kinnitada see teie seinaga sobiva kruvitüübiga.



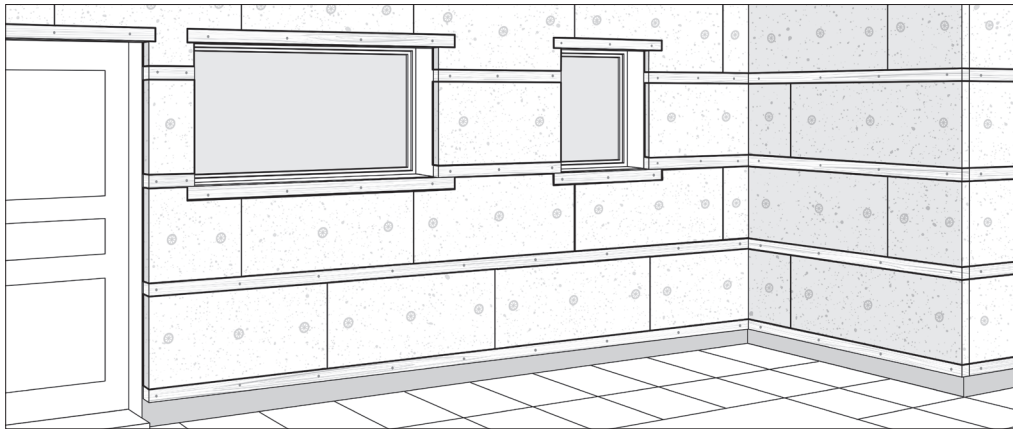
Kinnitage latid sobivate kinnitusvahandite abil seinale külge.



Kui sein on ebatasane, paigaldage lattide loodimiseks seinale ja latti vahele kiilud.



Paigaldage isolatsioon horisontaalsete lattide vahele nihkes ja puiduga tasa. Vältige tühimike tekkimist.

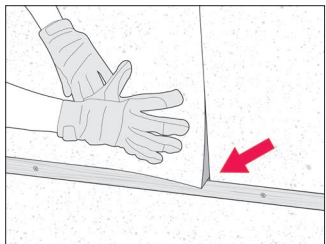


Kinnitage isolatsioon isolatsioonikinnitusvahendite abil. Veenduge, et isolatsioon oleks surutud tihedalt vastu seinale ja et ei oleks tühimikke.

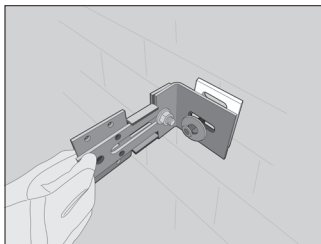


PAIGALDUSOOVITUS

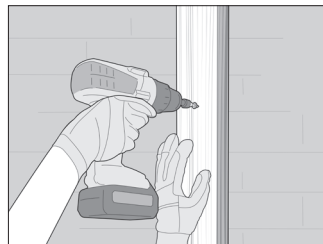
Paigaldamise hõlbustamiseks teatud tingimustes kasutage muid lahendusi:



Horisontaalsete lattide kasutamisel, nagu ülalpool selgitatud, sõltub isolatsiooni paksus horisontaalse latti suurusel.



Kui on vaja kasutada paksemat isolatsiooni või kui sein on väga ebatasane, saab kasutada reguleeritavaid klambreid. Küsige lisateavet edasimüüjalt.

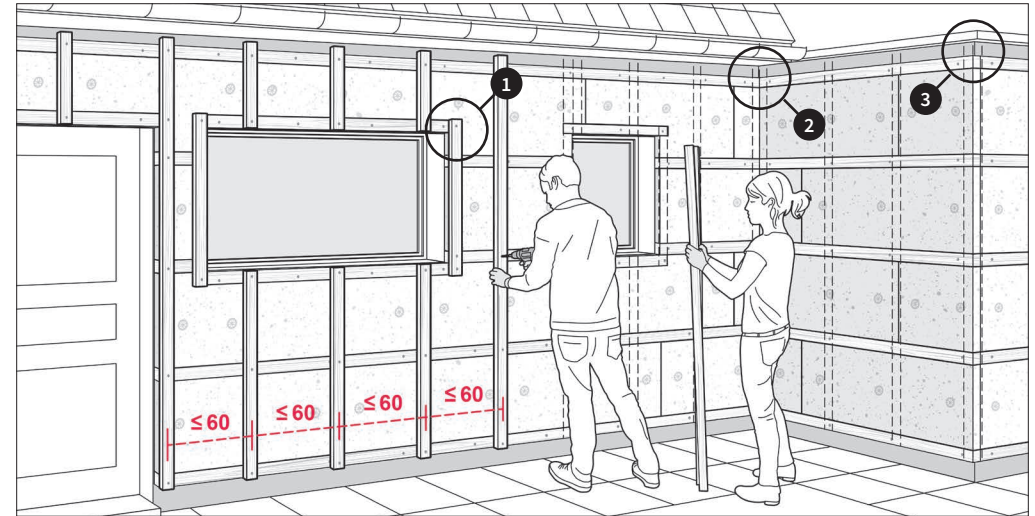


Kui sein on tasane ja kui isolatsiooni pole vaja, pole vaja ka horisontaalseid latte (vt järgmist sammu).

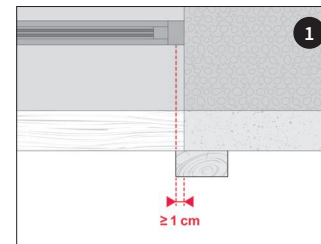
3

PAIGALDAGE VERTIKAALSED LATID

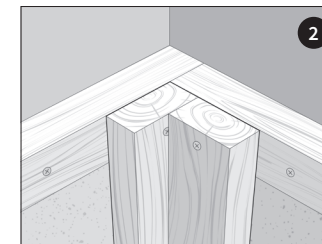
Nüüd saab paigaldada vertikaalsed latid, mille külge kinnitatakse *Cedrali* välisvooder. Lattide kinnitamiseks jagage sein võrdseteks, maksimaalselt 60 cm laiusteks vertikaalseteks osadeks. Tingimustes, kus on väga suur tuulekoormus, vähendage vertikaalsete lattide vahekaugust. Teie piirkonnas kehtivate juhiste saamiseks pöörduge edasimüüja poole.



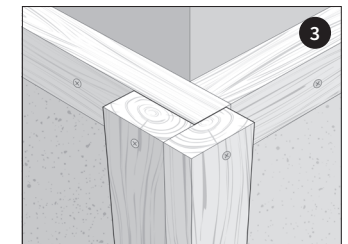
Nüüd kinnitage vertikaalsed latid klambrite külge, alustades väliservast ja liikudes sissepoole.



Akna- ja uksepõskede juures peab lattide ülekatte olema 1 cm või rohkem, sõltuvalt aknalengist ja soovitud isolatsioonist.



Veenduge, et latid saavad nurkades kokku, sest hiljem toetavad need paigaldatavaid profile.



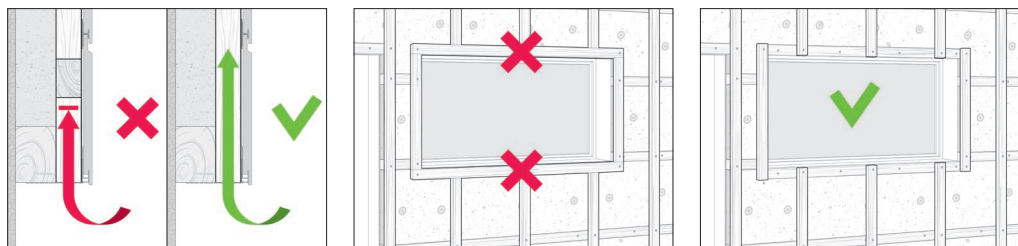
Nüüd kaitske kõiki latte ülevalt alla, klammerdades neile plastriba (PE või EPDM).



Mõõtke välja aknalengi alumised prussid, et need oleksid piisavalt laiad, et mahutada *Cedrali* välisvooder, tuulutusvahe, latid ja üleulatus vähemalt 40 mm.

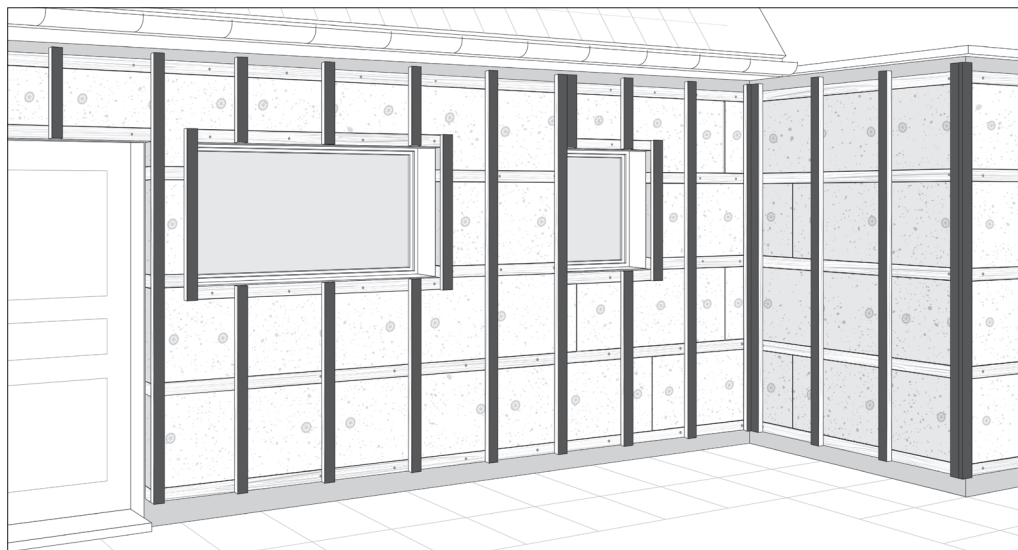


Tellige aknalengi alumised prussid edasimüüjalt.

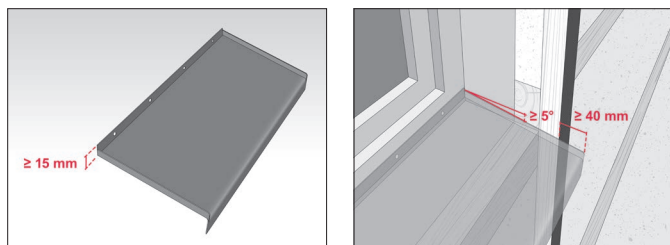


Kui vertikaalsed lattid on paigaldatud, kontrollige veel kord, et õhuvool ei oleks kusagil takistatud.

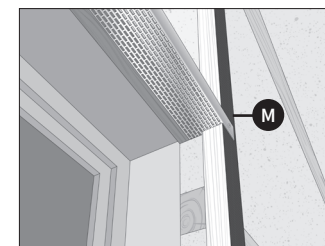
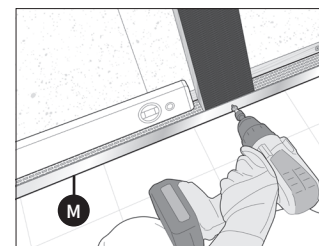
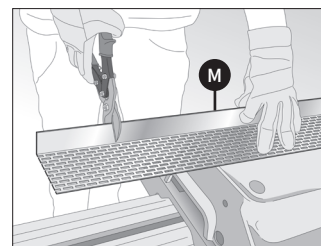
Esmajoones kontrollige aknaid ja uksi veendumaks, et vertikaalsed lattid oleksid kõikjal horisontaalsete lattide peal.



Nüüd olete ära teeninud väikese puhkepausi! Nüüd, kui tugikarkass on paigaldatud, võite alustada järgmiste paigaldusetappidega.



Hea tulemise saavutamiseks veenduge, et lengi alumise prussi kalle oleks vähemalt 5°, mõlemal küljel oleksid vähemalt 15 mm tõstetud servad ja ees tilgasoon. Lengi alumise prussi sügavus peab hõlmama tuulutusvahet, latti ja vähemalt 40 mm üleulatust.

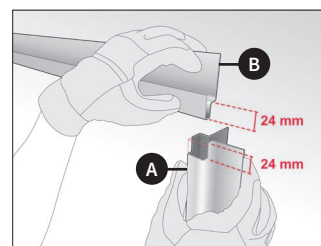


4.1 Paigaldage tuulutusprofiilid

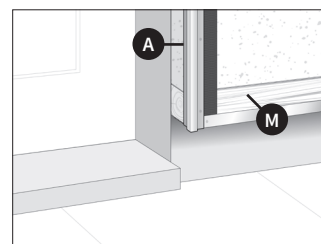
Fassaadi kaitsmiseks hiirte, lindude jms eest paigaldage fassaadi alumise serva ning akende ja uste kohale tuulutusprofiilid. Veenduge, et kõik üle 10 mm laiused vahed oleksid kaetud.

Vajaduse korral kasutage tuulutuse kinnitamiseks vertikaalseid latte või väljalõikega profiili, mis sobib lattide servaga.

4.2 Paigaldage vertikaalsed ja horisontaalsed nurgaprofiilid



Korraldiku viimistluse tagamiseks lõigake uste ülaosas nurgad ja silluse profiil. Ärge aknaprofiile veel paigaldage. Need lõigatakse hiljem.

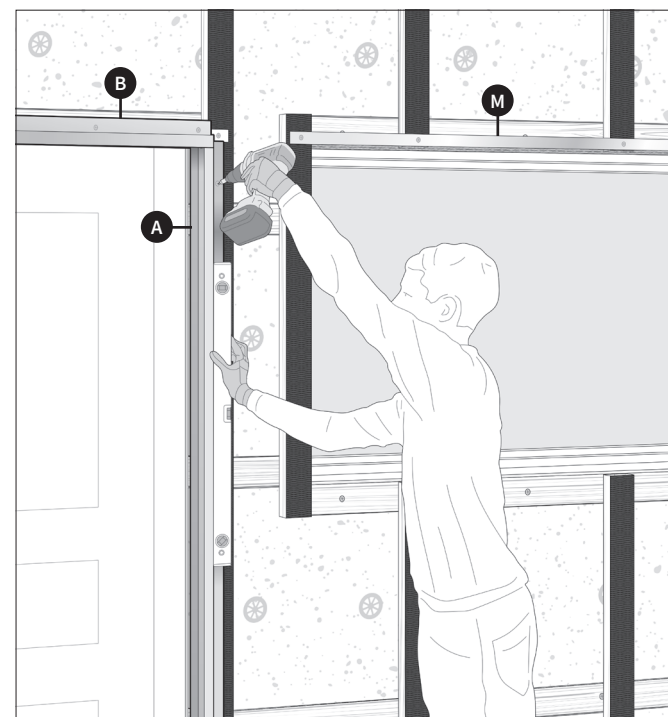


Veenduge, et nurgaprofiili põhi oleks tuulutusprofiiliga tasa.



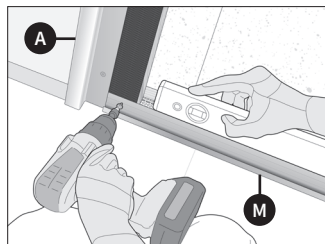
ÄRGE UNUSTAGE OHUTUST

Profiilide servad võivad olla teravad. Kandke kindaid!

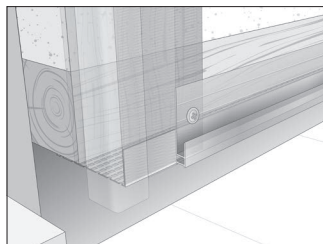


Nüüd kinnitage sisemised ja välimised nurgaprofiilid lamepeakruvide abil lattide külge.

4.3 Paigaldage algusprofiil



Nüüd paigaldage algusprofiil üle fassaadi alumise osa ja samale kõrgusele. Väga oluline on jälgida, et algusprofiil oleks täiesti loodis.

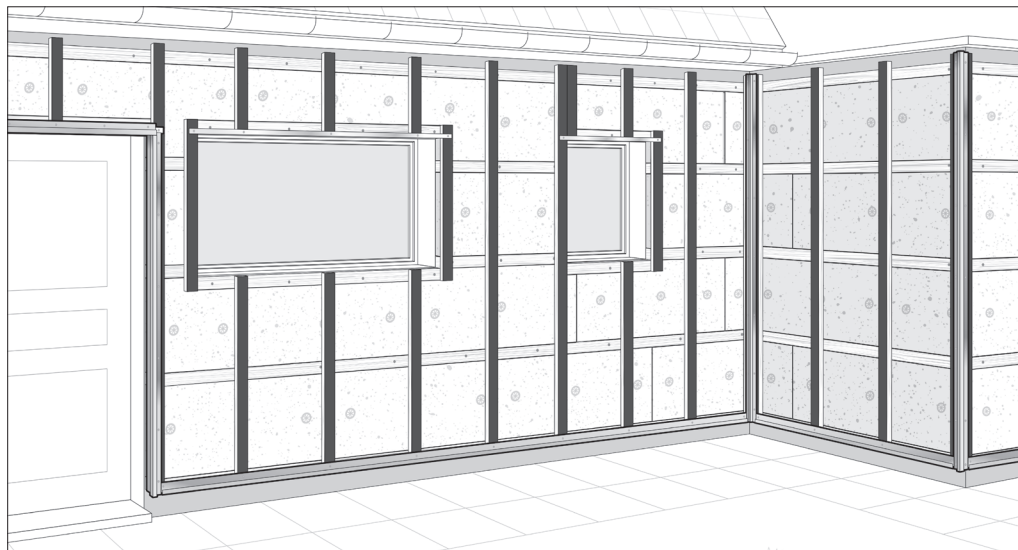


Algusprofiil paigaldatakse üle tuulutusprofiili ja nurgaprofiili kõrvale.

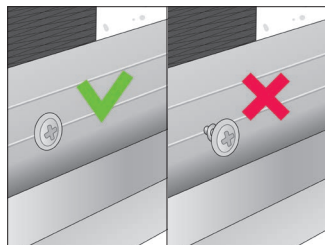


Palju õnne!

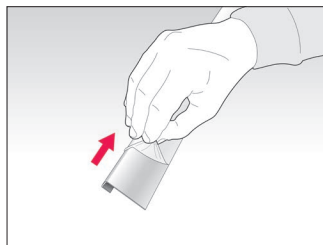
Nüüd, kui vertikaalsed latid on paigaldatud ja profiilid on paigas, olete lõpetanud fassaadi ettevalmistusetapi!



Enne *Cedrali* välisvoodri paigaldamist kontrollige veel kord, kas algusprofiil on loodis ja kas see algab igal pool samal kõrgusel. Samuti kontrollige üle, et vertikaalne õhuvool ei oleks takistatud.



Profiili kinnitamiseks kasutage roostevabast terasest kruve. Veenduge, et kõik kruvid oleksid profiili pinnaga tasa.



Enne paigaldamist eemaldage profiilidelt kaitsekile. *Cedrali* välisvoodri paigaldamisel ei oma kaitsekilel olevad nooled mingit tähtsust.

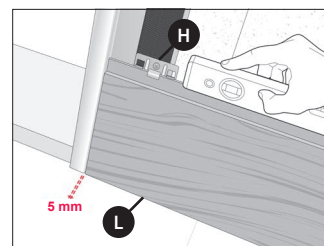


Kvaliteedi ja värvi vastupidavuse tagamiseks kasutage *Cedrali* reljeefseid profile.

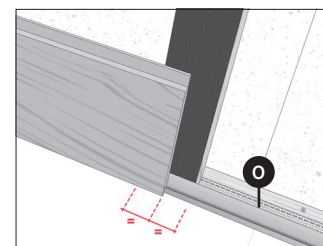
5

5 CEDRALI VOODRILAUDADE PAIGALDAMINE

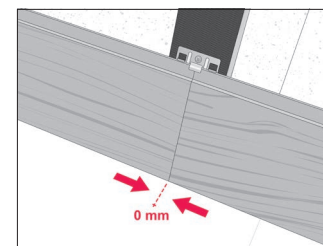
Nüüd on aeg fassaadi viimistleda. Alustage paigaldamist hoone alumisest nurgast. Paigaldage esimene laud ja kinnitage see kruvi abil igale latile. Paigaldage järgmine *Cedrali* laud esimese kõrvale, kuni esimene rida on valmis. Esimese rea äralõigatud tükist võib seejärel saada järgmise rea algustükk, eeldusel, et otsad saavad vertikaalsel latil kokku. Seejärel liikuge ülespoole ja jätkake järjestikuseid ridu, järgides astmelist mustrit, kuni ukсед või aknad katkestavad paigalduse.



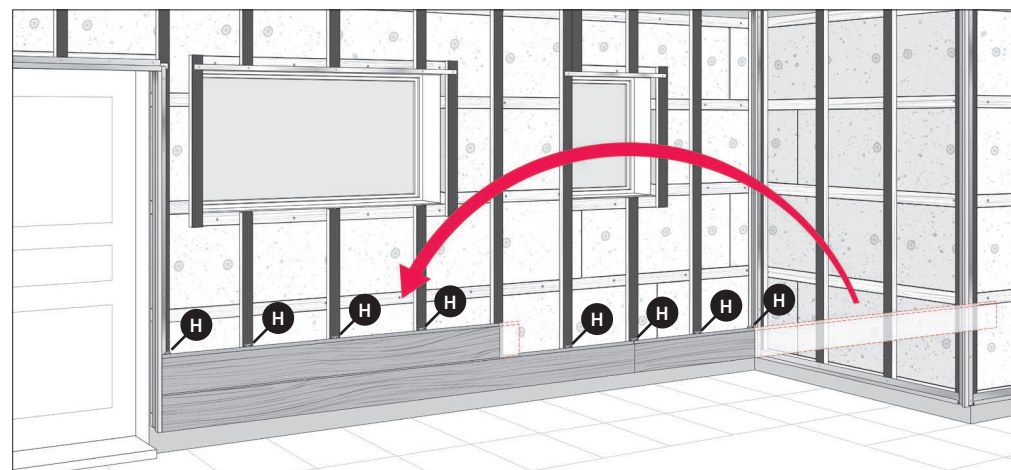
Pange esimene laud algusprofiilile, hoides 5 mm vahet. Paigaldage laua põhi profiili sisse. Kinnitage laud *Cedral Click* klambri abil igale tugilatile.



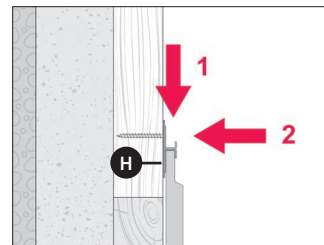
Veenduge, et laua ots langeks kokku vertikaalse latiga.



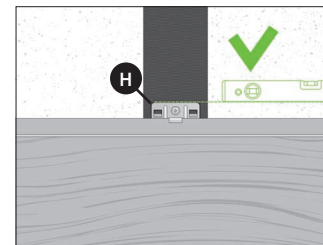
Paigaldage järgmine laud. Paigaldage naaberlaud otstega teineteise vastu (vaheta) ja alati all oleva tugilati kohale. Kui sein pikkus on üle 10 m, peavad vuugivahed olema 1–2 mm.



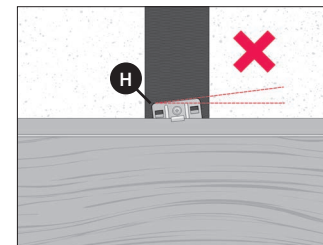
Ülejääkide minimeerimiseks lõigake laua ülejäänud osa pikkusesse, mis võimaldab latile ulatuda. Järgmise rea alustamiseks kasutage laua ülejäänud osa. Kinnitage laud kruviga igale latile.

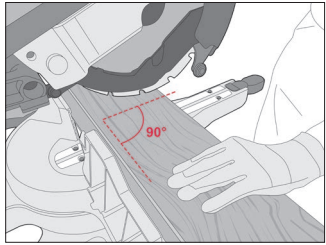


Kõigepealt pange klamber üle laua, seejärel keerake kinni.

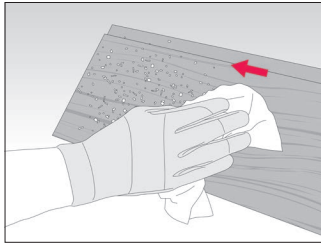


Keerake klamber kinni sobiva kruviga (komplektis koos klambritega), et see jääks tihkelt lati külge ja oleks sellega tasa. Vajaduse korral kallutage kruvi veidi nii, et see surub kinnitamisel klambri alla.

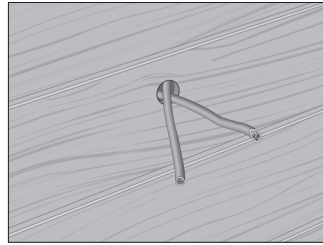




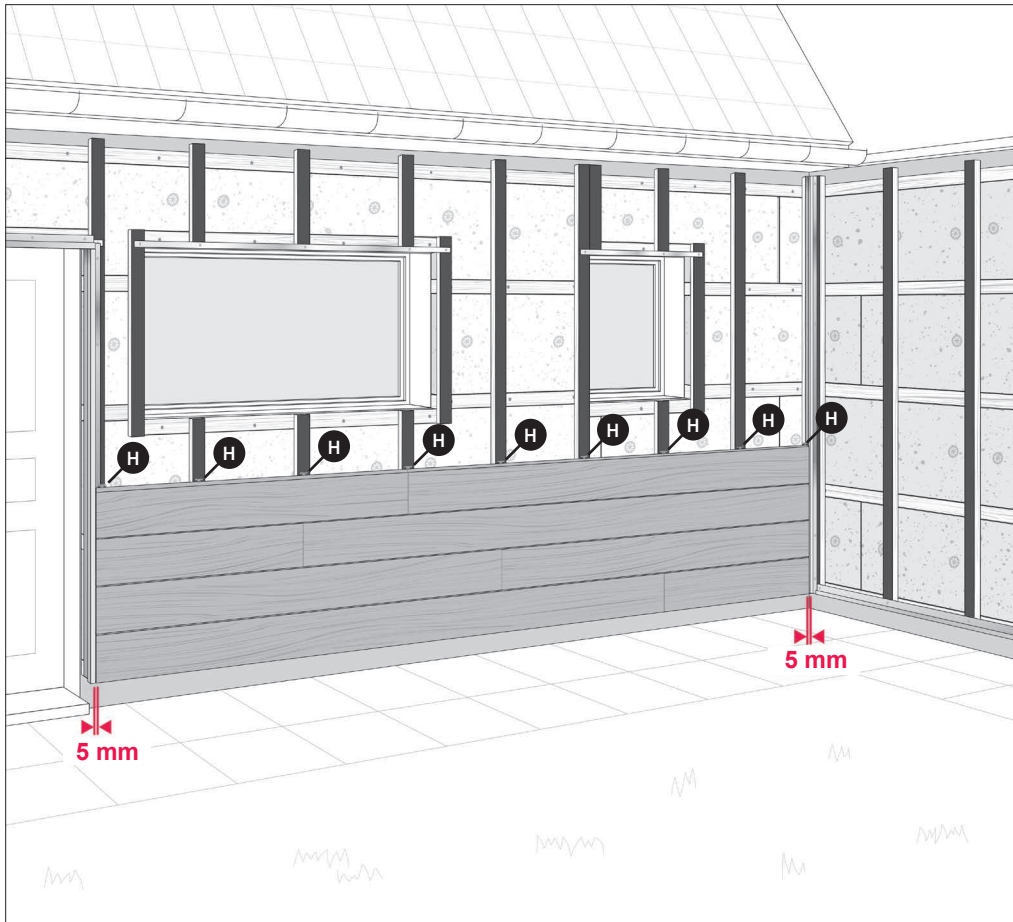
Lõigake laud sobivaks. Veenduge, et see oleks täiesti täisnurkne. Lõikamisel kandke isikukaitsevahendeid.



Pärast lõikamist eemaldage saepuru mikrokiust lapiga ühe liigutusega seest väljapoole.

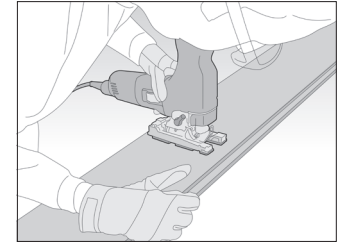
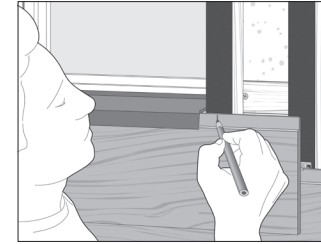
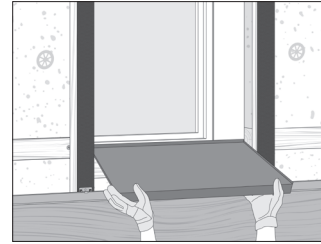


Nüüd on aeg teha augud või väljalõiked valgustite või seadmete jaoks, mille soovite hiljem paigaldada.



Liikuge ülespoole, paigaldage välisvooder rida rea järel, kinnitades laua kruvi abil igale latile. Veenduge, et kõik vertikaalsed vuugid jääksid lati kohale. Jätke paigaldamist, kuni jõuate aknani. Seejärel toimige nii, nagu on selgitatud järgmistel lehekülgedel. Jätke iga vertikaalse profiili vahele 5 mm suurune vahe. Kui seina pikkus on üle 10 m, tuleb laudade vahele jätta lisaks 1–2 mm vuugivahed.

Fassaadi paigaldamise käigus kohtute aknaga. Alljärgnevalt selgitame välisvoodri paigaldamist ümber akna.

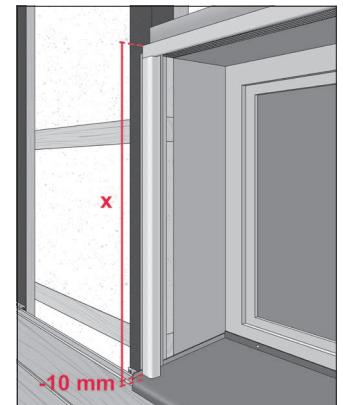
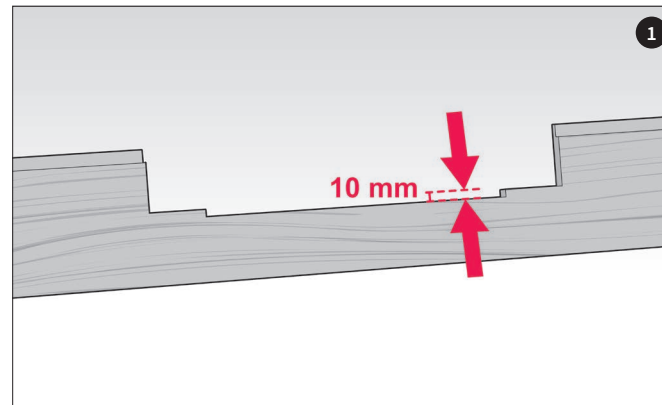


Kui viimane laud on akna alla paigaldatud, saate lengi alumise prussi oma kohale panna (ärge kinnitage) ja märkida, kus on lengi alumine pruss järgmisel laual. Pöörake laud ümber ja järgige laua tagaküljel olevat lengi alumise prussi kontuuri. Jätke tuulutuseks lengi alumise prussi ja laua vahele 1 cm vahe.

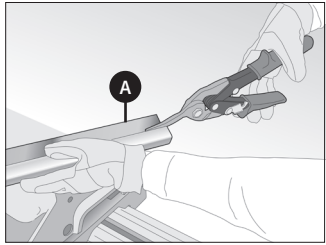
Lõigake akna, lengi alumise prussi ja tuulutuse mahutamiseks tikksaega laua sisse ettenähtud ruum.



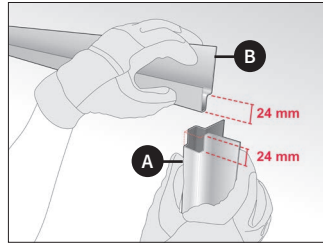
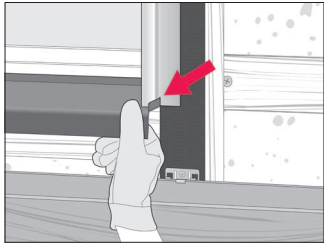
Nüüd paigaldage aknale ja lengi alumisele prussile vastava väljalõikega laud. Kuid olge ettevaatlik, et laud lõigatud servi mitte kahjustada.



Kui lengi alumine pruss on paigas, saate nüüd määrata nurgaprofiili pikkuse, jättes kindlasti vahe (10 mm) lengi alumise prussini.



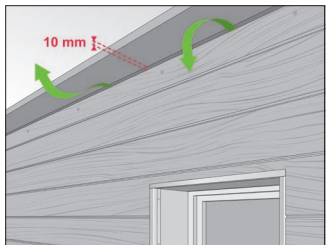
Lõigake välimine nurgaprofiil õigesse pikkusesse ja eemaldage altpoolt piisavalt profiili lengi alumise prussi mahutamiseks



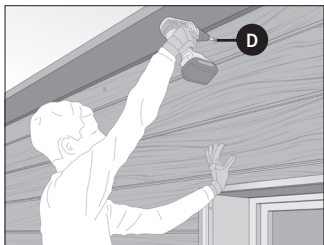
Lõigake välimist profiili ülalt käsisaega vastavalt silluse profiilile.



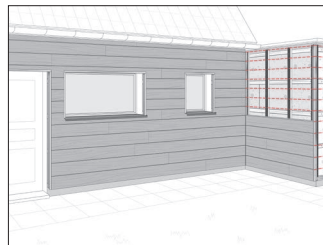
Töötage akna kõrval suunaga alt üles. Kui jõuate ülemise lauani, kandke akna ülaosa kontuur laua tagaküljele ja lõigake see tikksaega välja. Veenduge, et akna kohal olev laud joonduks rea teiste laudadega ja kinnitage seejärel kruviga.



Lõigake saega viimase laua ülaosa pikisuunas õigele kõrgusele. Jälgige, et fassaadi ülemisse serva jääks vahe minimaalselt 10 mm.



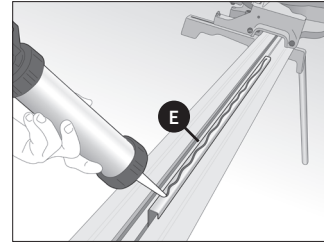
Kinnitage laud ülalt nähtavate kruvidega. Värvilised Cedrali kruvid on saadaval edasimüüjalt.



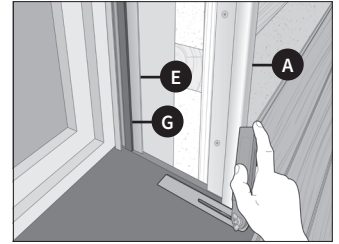
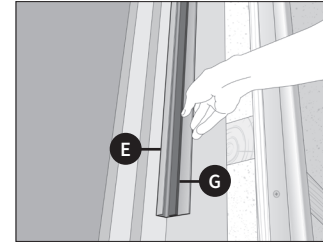
Viimistlege nüüd kõik teised fassaadid, jälgides, et laud saavad nurkades kokku samal kõrgusel.

7 LÕPLIK VIIMISTLUS

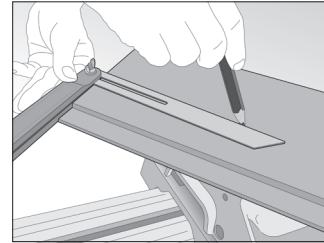
Kui teie fassaad on peaaegu valmis, viimistleme aknaavad ja muude väikesed detailid.



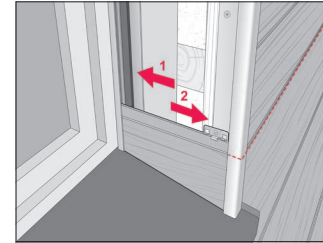
Pärast lõikamist kandke ühendusprofiili esiküljele vahtriba ja piki profiili külge poliüretaanliimi triipi. Paigaldage profiil (liimiga) aknaraamile ja joondage see korrektselt nurgaprofiiliga.



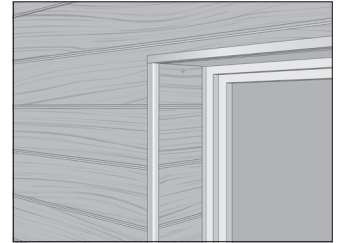
Mõõtke lengi alumise prussi nurk.



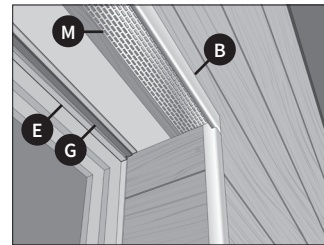
Kandke see lauale ja lõigake ära. Märkus: puhta lõike tagamiseks lõigake lauda nii, et see on tagaküljega ülespoole.



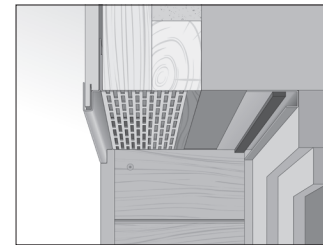
Libistage (1) laud ühendusprofiili ja tõmmake tagasi (2) nurgaprofiili juurde.



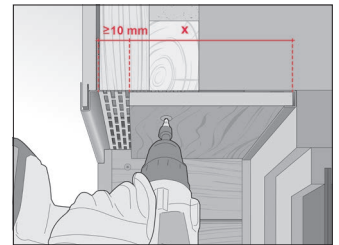
Jätkake tööd aknaava ülaosasani.



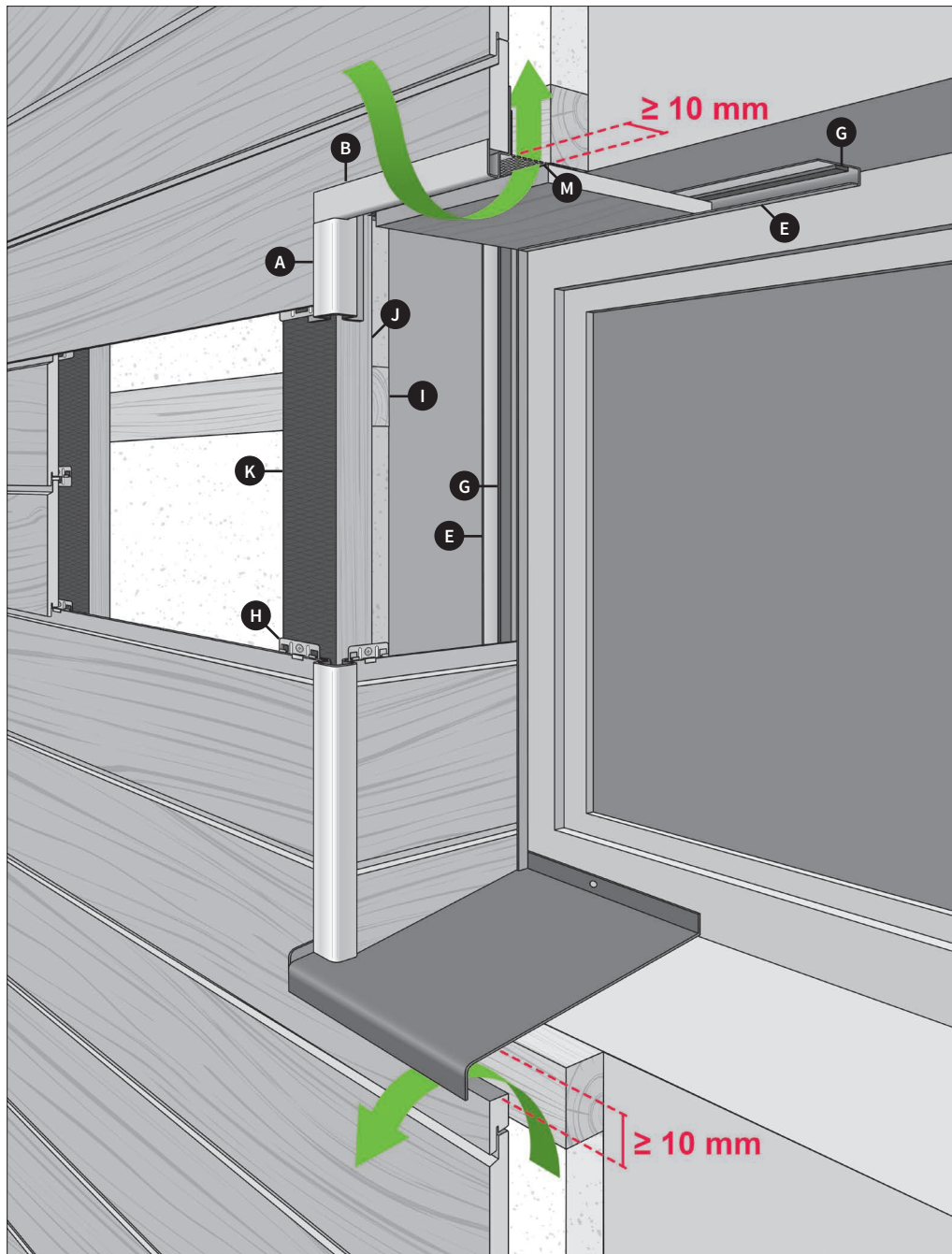
Nüüd mõõtke, lõigake ja paigaldage vahtribaga ühendusprofiil aknaava ülaosas nagu eespool on selgitatud.



Mõõtke aknaava sügavus, võttes arvesse ≥ 10 mm vahe tuulutuseks ja ühendusprofiili jaoks ning lõigake laud pikisuunas nii, et see sobib x-iga. Vastavalt sügavusele võite kasutada mitut lauda.



Lükake laud ühendusprofiili ja kinnitage see värviliste Cedrali kruvidega horisontaalsele latile.



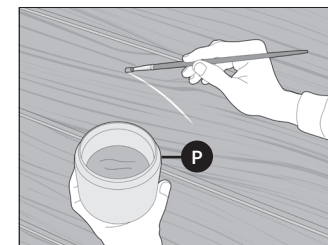
8 VIIMISTLEGE FASSAAD



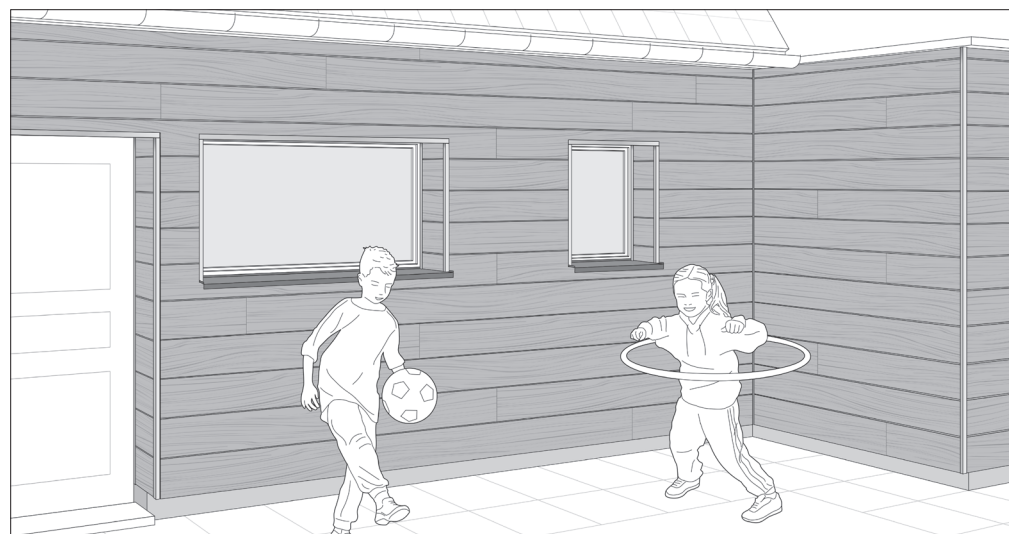
Tellige mõtude järgi valmistatud parapetti, kui teil on lamekatust, mis tagab piisava ventilatsiooni ja katvuse.



Kasutage tühikiku ja laudade katmiseks piki külgi alumiiniumprofiili või Cedrali riba.



Korraldiku viimistluse tagamiseks korrigeerige paigaldusprotsessis tekkida võinud kahjustused viimistlusvärviga. Parimate tulemuste saavutamiseks patsutage õrnalt ja siluge värvi.

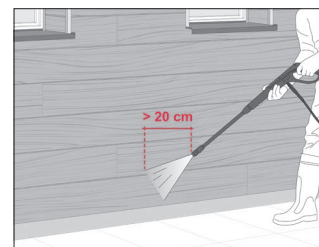


Ongi valmis! Tunde rõõmu! Nüüd on aeg maha võtta ja oma uut fassaadi imetleda. Kui järgite meie hooldusjuhiseid, näeb teie fassaad veel aastaid hea välja!

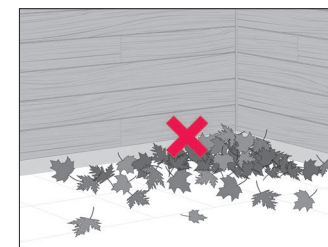
! HOOLDUSNÕUANDED



Laudu saab puhastada vee, õrnatoimelise pesuvahendi ja käsnaga.



Alternatiivina võib kasutada survepesurit maksimaalselt 80 baari juures, vähemalt 20 cm kaugusel välisvoodrist. Vett tuleb pihustada otse ja laialt; ärge kasutage pöörlevaid, mustust löikavaid pihusteid.

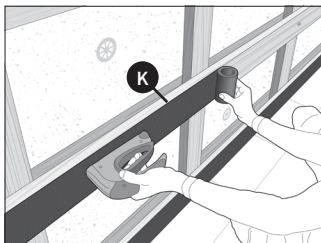


Veenduge, et tuulutus toimib alati takistusteta - nt kogunenud lehed, lumi ja/või pinna tuleb eemaldada.

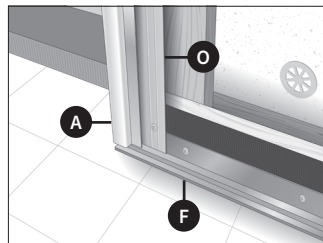
Cedralit saate paigaldada ka vertikaalselt. Järgige alltoodud samme:



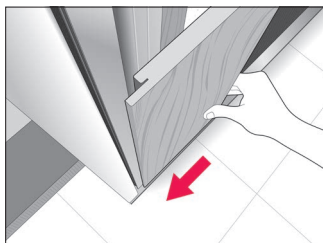
Paigaldage vertikaalsete lattide peale veel üks kiht horisontaalseid latte.



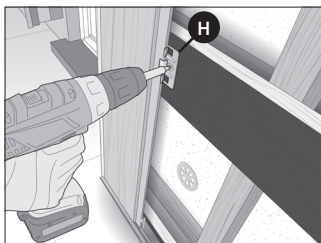
Paigaldage puidust lattidele plastribad (PE või EPDM).



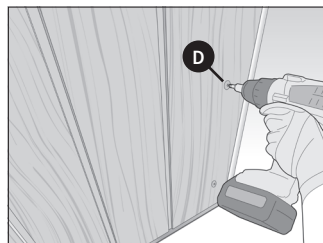
Paigaldage tugiprofiil horisontaalselt ja klõpsake algusprofiil vertikaalselt oma kohale.



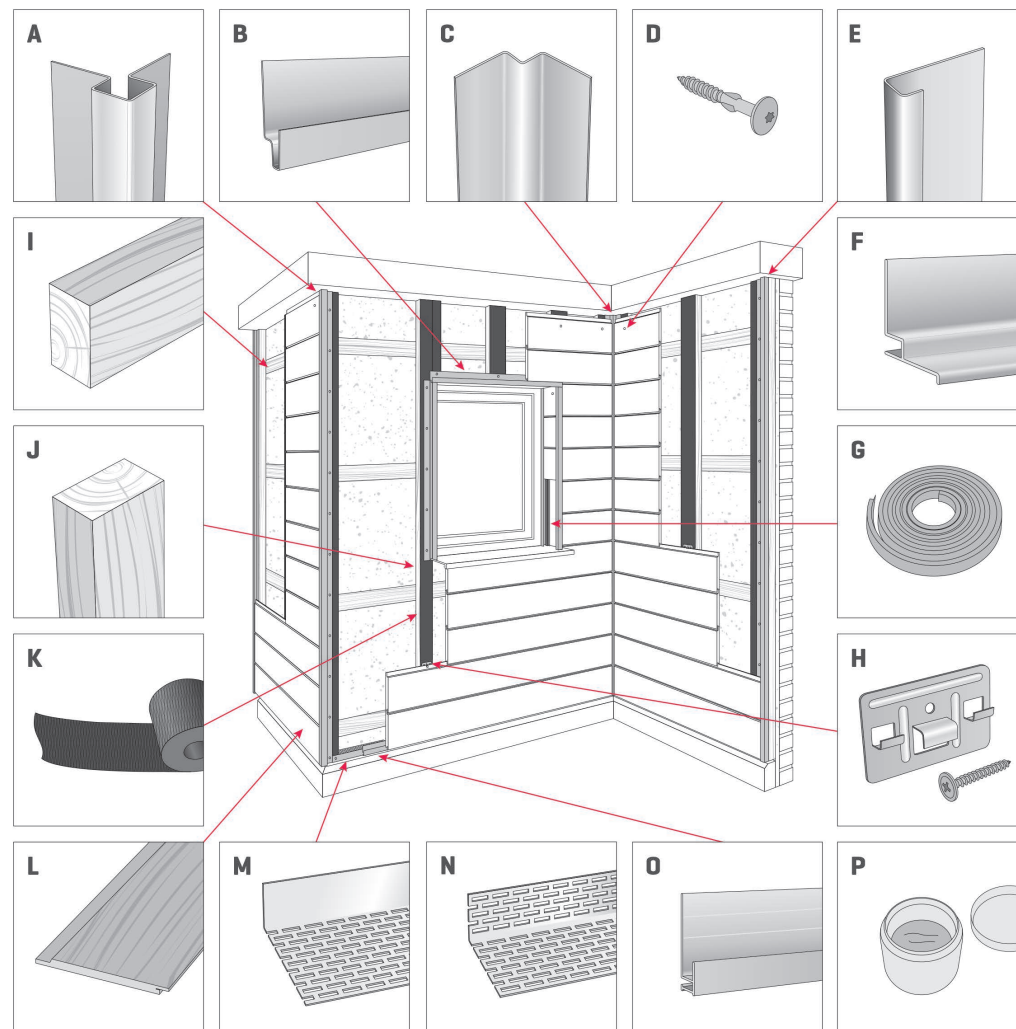
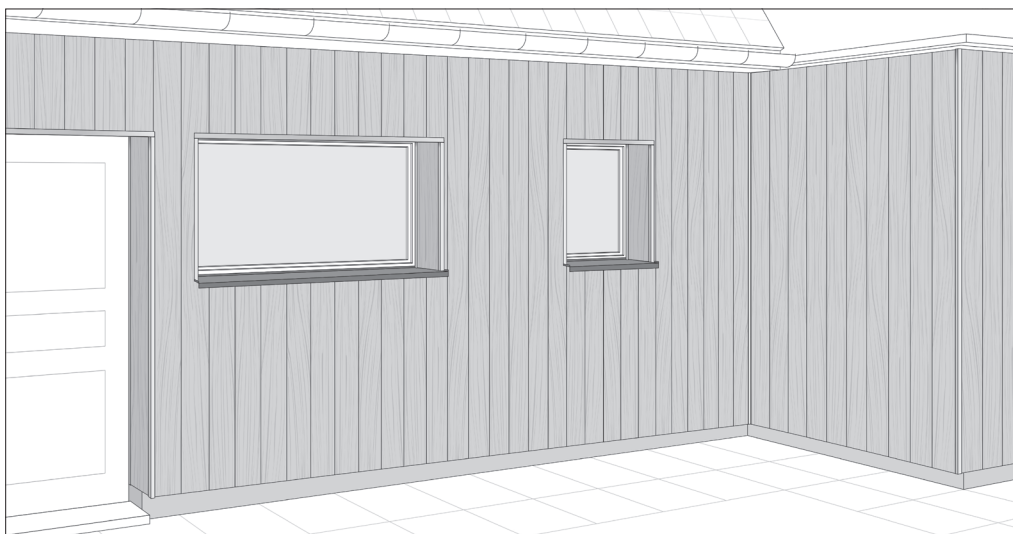
Paigaldage esimene laud.



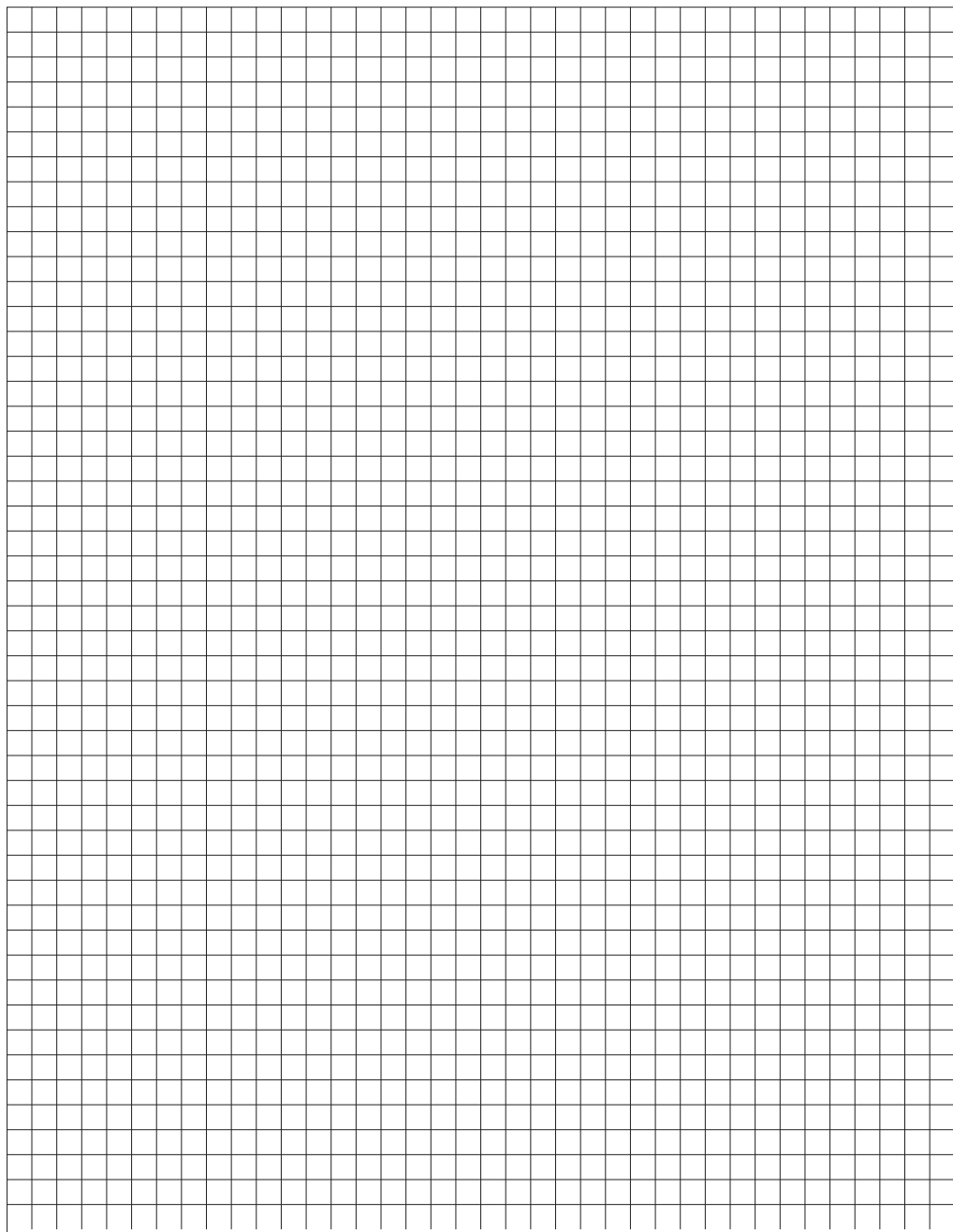
Kinnitage laud klambriga igale lattele.



Jätake laudade paigaldamist, kuni jõuate lõpuni ja kinnitage viimane laud värviliste Cedrali kruvidega.



MÄRKUSED



CEDRAL

Cedral Click

Paigaldusjuhend video



Cedral Classic

Paigaldusjuhend video



Veel www.cedral.ee



Etex (Exteriors)

UAB "Eternit Baltic" | ametlikuks esindajaks Eestis on Bestor Grupp AS | Valdeku tn. 168 | Tallinn 11217, Eesti | +372 518 0889