



EVEREST

 **BESTOR GRUPP**

Tootja profiil | Kontsept

EVEREST INDUSTRIES LTD on üks juhtivaid ehitusmaterjalide tootjaid tegutsedes enam kui 35 riigis, omades enam kui 80 aastat kogemust antud valdkonnas.

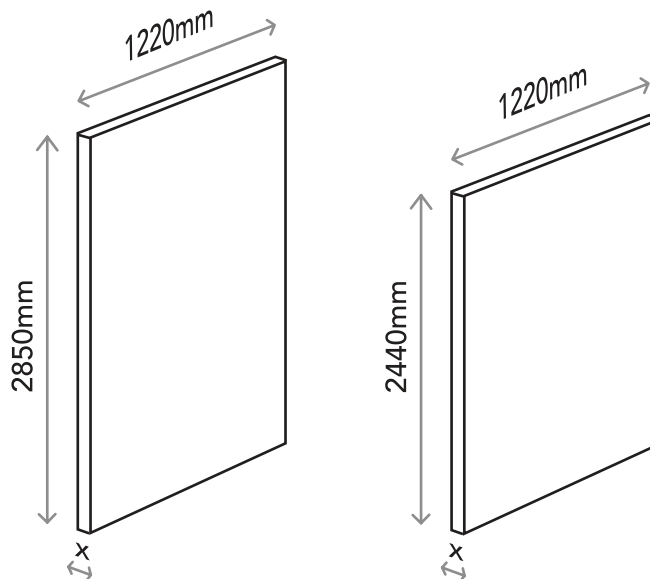
Everest kiudtsement ehitusplaatide tootmisel kasutatakse innovaatilisi lahendusi ja kaasaegset tehnoloogiat (Hatscheki tootmisprotsessi) millele järgneb autoklaavimine. Kõik plaadid on nummerdatud ja iga partii on läbinud range kontrolli tagamaks kõrgeima kvaliteedi.

Everest Industries LTD omab viit ülilmoodsat tootmisüksust mis on kõik kooskõlas kvaliteedijuhtimissüsteemiga ISO 9001

Everest kiudtsementplaatide valmistamiseks kasutatakse homogeenset portlandtsemendi, tselluloosi, mineraalsete täiteainete ja plastiku segu nii sise kui ka välitingimustesse.



Valik



Kolleksioon:

MP = Multi Purpose

HD = Heavy Duty

Paksus (mm)		6	8	9	10	12	15	16	18	22
MP	2440 x 1220mm	●	●	●	●	●	●	●	●	●
	2850 x 1220mm	●	●	●	●	●	●	●		
HD	2440 x 1220mm	●					●			
	2850 x 1220mm	●					●			●

Saadaval värvitoonid: 01. Helehall (standard) | 02. Tumehall | 03. Must | 04. Valge



Eelised



Vastupidav ja ilmastikukindel



Tulekindel

Tuletundlikkus A2 s1.d0.
Saadaval ka A1 (tellimisel)



Löögikindel - Seda tänu materjali tihedusele ja tootmisel kasutatavate kõrge väärtusega materjalide tõttu



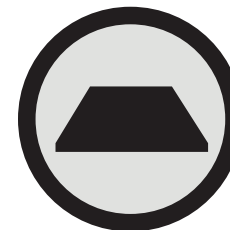
Ilmastikukindel



Kahjurite kindel



Tulekindel



Mõõtmelt
stabiilne



Niiskuskindel



Löögikindel



Loodussõbralik



Mittetoksiline
(asbestivaba)



Eelised



Niiskuskindel

Väldib nõrgumist ja kaardumist



Mõõtmelt stabiilne

Ei sisalda hakkepuitu. Ei ima vett.



Kahjurikindel

Võib olla otseses kontaktis nii vee kui maapinnaga.



Puuduvad mürgised koostisosad

Asbesti ja muude toksiliste ainete vaba.



Loodussõbralik

Toodetud 40% ulatuses taaskasutatavatest materjalidest ja ühtlasi on ka pärast eluiga 100% taaskasutatav.

Põhiomadusi mõjutavad tegurid

Multipurpose ja Heavy Duty kiudtsementplaatide erinevus seisneb tugevuses, vastupidavuses ja mõõtmete stabiilsuses.

MULTIPURPOSE

MP

- Kergema kaaluga, sobib nii vaheseintele kui lagedele ja kannatab ideaalselt pinnaviimistlust, näiteks värvimist.

HEAVY DUTY

HD

- Tugevam kiudtsementplaat mis sobib nii fassaadidele kui ka katustele, talub ideaalselt ilmastikutingimusi ka pikas perspektiivis.
- Sobib suurepäraselt kõrgemate nõudmiste puhul, seda oma löögi ja helikindlate omaduste poolest. Sobib deaalselt ka seintele, põrandatele - nõ. raskema "liiklusega" hoonetesse.

Tolerants: Pikkus: +/- 5mm | Laius: +/- 3mm |
Paksus de 6 a 20mm: +/- 10%

Maksimum tootmistolerants: Võrdne väärtus MP ja HD vahel

Iseärasus	Ühik	MP	HD
Tihedus	Kg/m ³	>1200	>1400
Sisemine side	Mpa	0,9 - 1,0	2,1
Min. rebenemise moodul (tehases)	Mpa	10,35 (Along Grain) 21,34 (Across Grain)	24
Min. rebenemismoodul (märgades tingimustes)	Mpa	7,17 (Along Grain) 14,55 (Across Grain)	15,61
Elastsuse moodulid	kN/m ³	2 - 4	5 - 7
Paisumine vees (paksus)	%	0,8	0,4
Niiskuse kontakt tehases	%	8 - 10	6 - 8
Kruvi tõmbetugevuse jõud	N	1293	1750
Soojusjuhtivus 50°C	W/mk	0,0872	0,0862
Pindmine aluselisisus	pH	8 - 9	9 - 10
Heliisolatsioon (6mm)	dB	26	32

Välitingimustesse ja siseruumidesse

Fassaadid, seinad, põrandad, laed, mööbel ja muud lahendused.

Soovitatud toode vastavalt rakendusele

Rakenduse tüüp	6mm	9mm	12mm	15mm	18mm	22mm
Ventileeritavad fassaadid		HD				
Välisseina fassaadikatted		HD	MP/HD			
Vaheseinad		MP/HD	MP			
Põrandad				HD	MP	MP
Vaheseinad	MP/HD	MP/HD				



EVEREST

Fassaadid

Põhiomadused

Immuunne püsivale kokkupuutele veega, seda pikas perspektiivis.

Ei mädane, ei sööbi, putukate ja seenhallituse kindel.

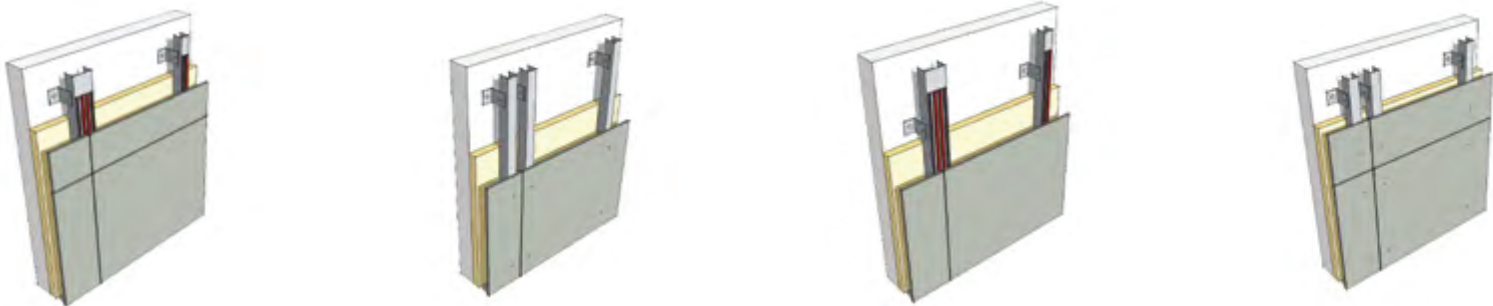
Mõõtmelt stabiilne. Ei ole mõjutatav ekstreemsetest ilmastikutingimustest ega päikesest

Tähelepanekud

- Sobib kumeratele pindadele
- Tugistruktuur min.1,15mm (Tsingitud teras).
- Tugi tugede vahe: 600mm.

Kinnituspunktid

- Vertikaalselt: 100mm servadest.
- Horisontaalselt: 40mm servadest.
- Kinnituspunktide vahe: 600mm



Märkused: Fassaadide paigaldamisel tuleb järgida kõiki tootja poolseid soovitusi nii paigalduse, lisatarvikute kui ka värvimise jms osas.
Kõik sobivad lahendused fassaadidele, on sobivad ka katustele.

Põhiomadused

Vastupidavus: Vastupidav raske "liiklusega" kohtades nagu koolid, haiglad, kaubanduskeskused jms kohad

Paindlikkus

Mõõtmelst stabiilne: Sobib igat tüüpi seinakatteks ka niisketes kohtades.

Sobib ka veekindlateks välisseinteks.

On mitmekülgne, kohandatavad võimalused heli, tule ja soojusisolatsiooni tõstmiseks.

Tähelepanekud

- Tugitalade vahe: 600mm.
- 6mm plaatide kasutamine on sobilik väiksemate mõõtude puhul (max.1800mm)

Kinnituspunktid

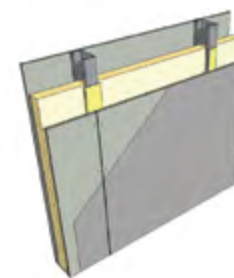
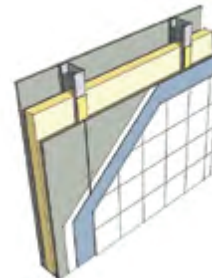
Kaugus servast: 15mm (vaheseinad).

Kaugus servast: 35mm (välitingimustes).

Kinnituspunktide vahekaugus perimeetris: 300mm

Keskkohta kinnituspunktide vahekaugus: 600mm

- Soovitav plaatide kinnituspunktide arv võib väheneda juhul kui tahvli paksus on suurem, maksimaalne kinnituspunktide vahe 600mm HD 9mm plaadil ja või MP 10mm plaadil.



Märkused: Sobivad paljud viimistluslahendused, võib säilitada naturaalse välimuse, seda lihtsalt üle lakkides.
Välisseinteks on soovitatav kasutada HD paneele.

Põrandad

Põhiomadused

Paigaldatav erineva kattega põrandatele (keraamilistele plaatidele, epoksile jms)

Multipurpose boards

Ainult interjäär, kuivadele aladele.

Mööduka koormusega põrandatele.

Soovitatav paksus 18mm ja 20mm.

15mm MP plaadid on sobilikud kui paigaldatakse tugitoed iga 400mm tagant.

Heavy Duty boards

Niisketesse siseruumidesse.

Välipõrandatele juhul kui viimistletakse pärast paigaldust lakiga.

Sobilik suuremate koormustega aladele.

Soovitatav paksus: 15mm.

12mm HD laud on sobilik kui paigaldatakse tugitoed iga 400mm tagant.

Kahekihilised lahendused on sobilikud maksimaalse koormusega aladel.

Tähelepanekud

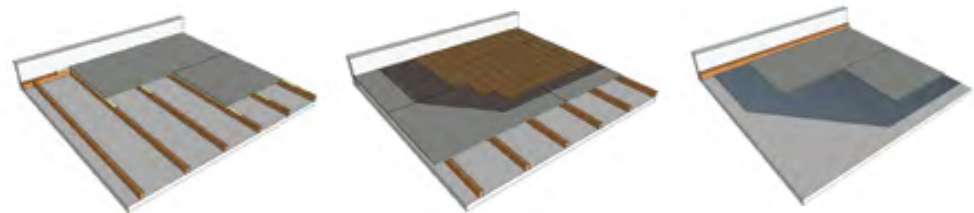
- Plaadid paiknevad tugikonstruktsiooni taladega risti (vaata pilti).
- Plaadid on soovitatav toetada igast neljast nurgast.
- Raskema liiklusega kohtades on soovituslik kasutada liitekohtades leelisekindlaid liime.
- Soovitatav on absorbeeriv, elastne kile plaatide ja tugede vahele.
- Topelt plaatidega lahenduse puhul on soovitatav kasutada absorbeerivat kile plaatide vahel.
- Talade vahe: 600mm (ideaalne) sõltub lubatud koormusest.
- Plaatide vahe teineteisest perimeetris: 5mm.

Kinnituspunktid:

Kinnituspunktide vahe perimeetris iga 300mm tagant

Kaugus servast: 20mm.

Laudade vaheline ühendus: 2/3mm ühtlaselt.



Märkused: EVEREST plaadid sobivad mitmesugusteks põrandalahendusteks, kasutades paksemaid plaate, näiteks metallist ligipääsupõrandatel või suurema liiklusega põrandatel.

Põhiomadused

Multipurpose plaadid

6mm paksused plaadid on soovitatav paigaldada vaid ruudustik süsteemil, seda juhul kui mõõdud on mitte suuremad kui 1200x1200mm.

8mm paksuste plaatide kasutamine täismõõdus on lubatud.

On sobiv ainult siseruumides kasutamiseks.

Heavy Duty plaadid

On sobiv kasutamiseks välitingimustes.

Täismõõdus plaatide kasutamine on sobilik alates 9mm paksusest.

Tähelepanekud

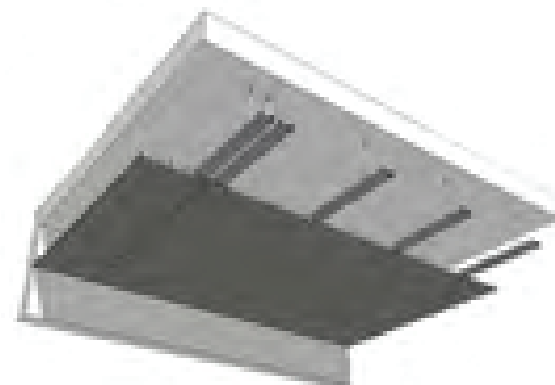
- Tugitalade kaugus: 600mm.
- 6mm plaatide kasutamine on sobilik väiksemate mõõtude puhul (max 1200mm).

Kinnituspunktid:

Siselagede puhul kaugus servast: 20mm.

Välislagede puhul kaugus servast: 40mm.

Kinnituspunktide vahe teineteisest: 600mm



Märkused: EVEREST plaadid on sobilikud kasutamiseks nii sise kui ka välislagedel, tagades kuivad ja kiired lahendused nii paigaldusel kui ka eemaldusel.

Viimistlus ja mehaaniline töötlemine

Viimistlus

EVEREST plaadid on alati soovitatav viimistleda, isegi juhul kui soovitakse säilitada naturaalne välimus, seda nii välitingimustes kui ka sisetingsimustes

Viimistlus Multipurpose plaatidele MP

- Värv
- Tapeet
- Tekstuurkate
- Vineer

Viimistlus Heavy Duty plaatidele HD

- Värv
- Keraamilised plaadid
- Laminaat
- Krohvimine

Kõik välispindadele suunatud lakid on sobilikud ka sisetingsimustes kasutamiseks.

Parimateks välisseinte / fassaadide katmislahendusteks on akrüülvärvid.

Lakk

Välitingimused

- Lakid veebaasil. Vastupidavad kokkupuutele ja säilitab pinna tooni
- Vetthülgavad lakid. Sobilikud kuid vajab tihedamini hooldust.

Sisetingsimused

- Polüuretaanlakid.
- Kõik välispindadele suunatud lakid on sobilikud ka sisetingsimustes kasutamiseks.

Mehaaniline töötlemine

EVERESTi plaate võib töödelda täpselt samuti nagu puidust materjale, näiteks saega. Saelehe hambad peavad olema vaheldumisi või trapetsi kujulised, volframist - puidu või alumiiniumi lõikamiseks.

Puuravade tegemisel on sobilik kasutada metalli puurimiseks sobivadi puure (Mitte kasutada lööktrelle jms)

Keskkonna kaitsmiseks tuleb töötlemisel eraldunud tolm koheselt eemaldada tolmuimejaga või kasutada seadmeid mis teevad seda automaatselt.



Kinnitussüsteemid

Mehaaniliselt kinnitatud elemendid

Kruvid ja needid

Sobilik kõikidele rakendustele, see on lihtsaim ja levinum kinnitusviis. On väga tähtis kasutada õigeid kruve ja neete, vastavalt teostatavatele lahendustele.

Võimalused:

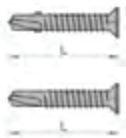
- Väliste peadega kruvid / needid eeldatavaks kinnitamiseks.
- Süvisega kruvid ilma eelpuurimiseta.
- Kruvide katmise võimalus värvitud aladel

Kruvid metallkonstruktsioonidele

Isepuurivad kruvid.

Isepuurivate kruvide kasutamine on ideaalne välitingimustes, fassaadidele. Ilma puurotsata kruvide kasutamine on sobilik sisetingimustes. Sellist tüüpi kruvide puhul peab olema metallraam rohkem 1mm paksune.

DIM - L: 30 to 65mm.



Kruvid puitkarkassile

Isepuurivad kruvid

DIM - L: 38 to 50mm.



Needid

Aukude ettepuurimine on vajalik alates 8mm paksusest plaadist

DIM-L: 25mm.

Plaatidel kuni 16mm



Soovitused ühe plaadi kohta

Fassaadid

- Kaugus servast: 40mm (pikemas küljes).
- Kaugus servast: 100mm (lühemas küljes).
- Isepuurivad kruvid või vajalik ettepuurimine (alates 8mm)

Seinad

- Kaugus servast: 15mm (siseruumides).
- Kaugus servast: 25mm (viimistletud, välisseinad).
- Isepuurivad kruvid vähemalt 1mm paksusele karkassile

Põrandad

- Kaugus servast: 20mm.
- Küsige väliskinnitite kohta: **+372 518 0889**

Laed

- Kaugus servast: 20mm (interior).
- Kaugus servast: 40mm (exterior).

Liimitavad süsteemid

EVERESTi plaatide paigaldamisel on mitmeid liimitavaid lahendusi, ideaalne on liimida plaadid otse soovitud pinnale. Valitud liimimissüsteem peab ühilduma plaatide pinna ja elastsus omadustega, mis taluksid võimalikke muutusi.

Liimimine tugistruktuurile

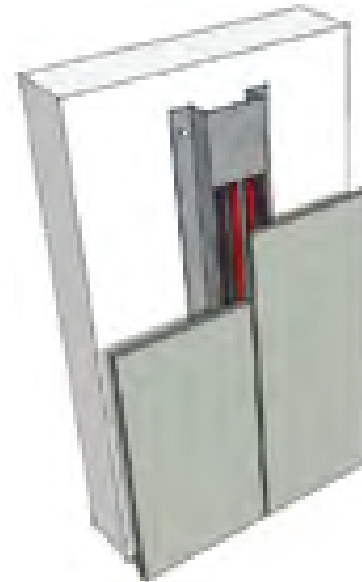
Kinnitamiseks metallile või puidust struktuuridele, kasutatakse liimimisel mastiksit. Viidatud mastiks on polüuretaan või polümeer elastsed. Vertikaalsetele rakendustele (seinad, fassaadid), on vajalik kasutada kahepoolset kleeplinti lisaks mastiksile.

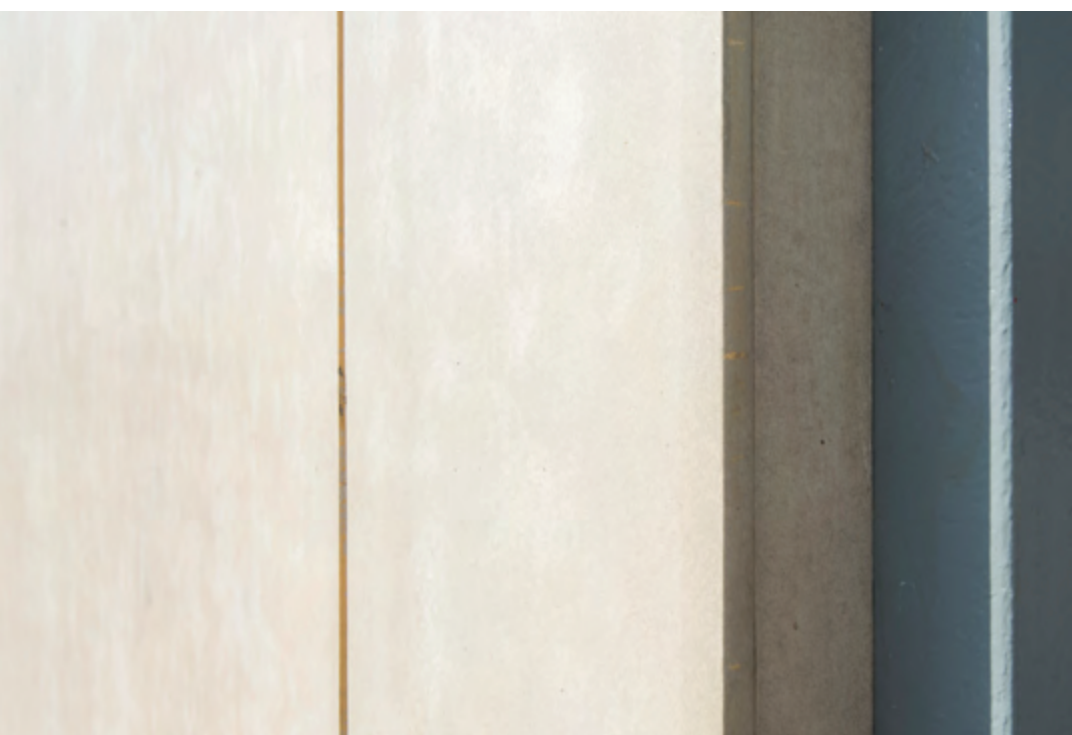
Liimimine nõ. katkematule pinnale.

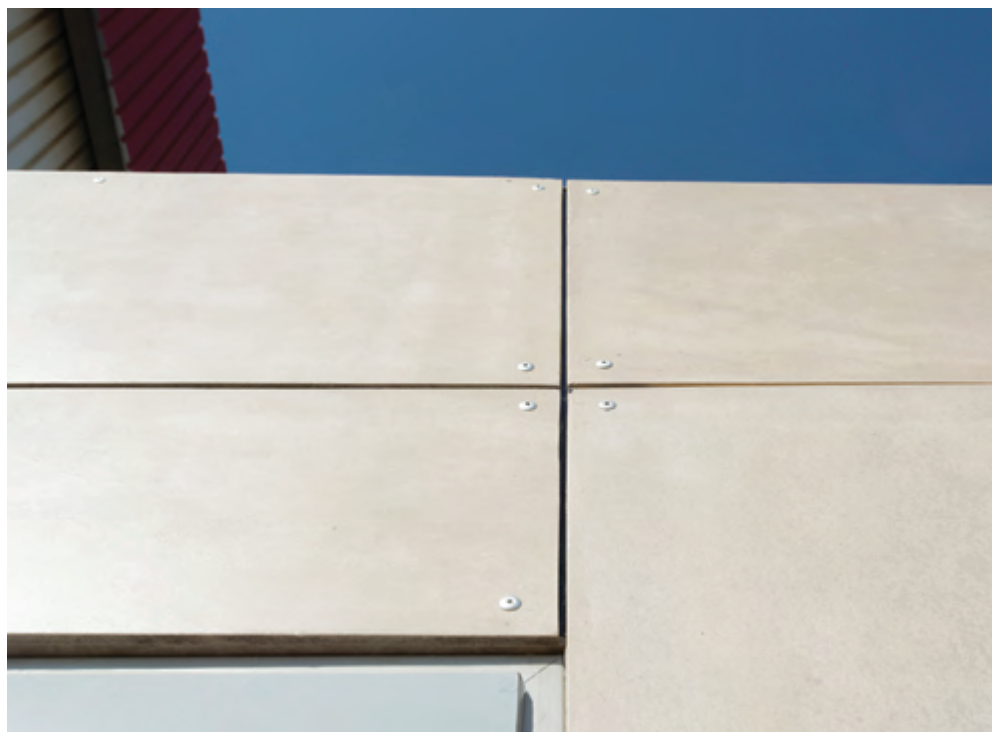
EVERESTi plaate saab liimida ka horisontaalsetele katkematutele pindadele (põrandatele) või väikestele vertikaalsetele pindadele, elastse liimsemendi või mördi abil, pideva ja ühtlase kihiga aluspinnale. Seda tüüpi rakenduste jaoks peab olema aluspind täiesti ühtlane.

Tähelepanekud

- Mastiks kantakse peale paralleelselt plaadi pikema küljega.
- Kantakse pinnale iga 600mm tagant.
- Igale mastiksireale kantakse peale lisana ka kahepoolne kleeplint.
- Tagamaks parim nakkumine, tuleb pinnad töödelda eelnevalt praimeriga.
- Mõndade liimide kasutamine eeldab parima nakke tagamiseks pindade puhastamist, töötlemist praimeriga või krundiga.









Valdeku 168, 11217 Tallinn, Mob: +372 518 0889