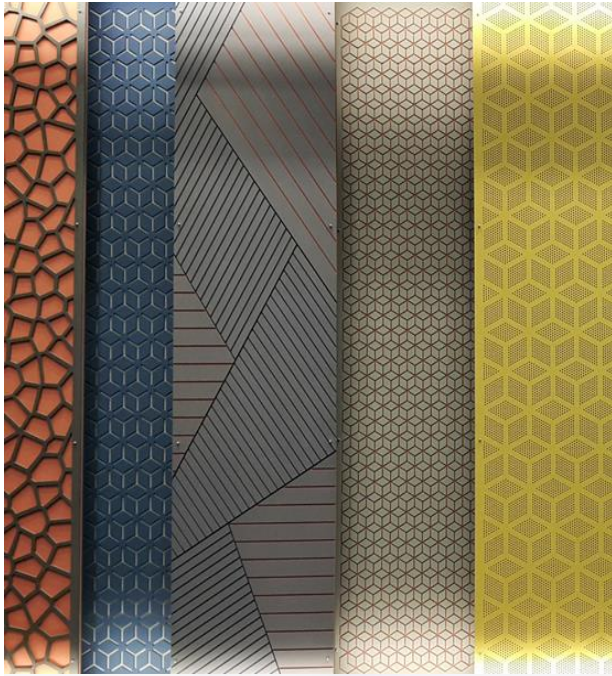


## FORESCOLOR KASUTUSJUHEND | TEABELEHT



FORESCOLOR on siseruumides kasutamiseks mõeldud spetsiaalsete omadustega läbinisti värvitud puitkiudplaat.

Tõhustatud keskmise tihedusega puitkiudplaadid on kompaktsemad, paremate mehaaniliste omadustega, läbinisti ühtlase tihedusega ja niiskuskindlad.

FORESCOLOR on keskkonnasõbralik, mittemürgiseid materjale ja looduslikke värve kasutades valmistatud väga väikeste heitkogustega (E0) toode. Sisaldab melamiinvaike, mis muudavad kilbid töökindlamaks ja kergemini tööriistadega töödeldavaks.

FORESCOLOR on müügil üheksas toonis, erinevates paksustes ning sileda ja tekstuurse pinnaga.

## KOOSTIS

FORESCOLOR koosneb 100% värsketest männikiududest. Toote valmistamiseks kasutatakse ka melamiinvaike, looduslikke värve, kõvendajat, parafiinvaha ja vett. Kilbid ei sisalda mürgiseid materjale ning on äärmiselt madalate, formaldehüüdi sisaldusest tingitud heitkogustega, mille kohta on väljastatud sertifikaadid E0 ja CARB ULEF (väga madalad formaldehüüdi heitkogused).

## OMADUSED

Omadused			Standardised näitajad				
Omadused	Standard	Ühik	5 mm	8 mm	12 mm	16 mm	19 mm
<b>Paksus</b>	EN 324-1	mm	5	9	12	16	18
<b>Tihedus</b>	EN 323	Kg/m <sup>3</sup>	860	780	760	740	740
<b>Niiskusesisaldus</b>	EN 322	%	7 ± 2.0				
<b>Paisumine - 24h</b>	EN 317	%	18	12	10	8	8
<b>Sisesiduvus</b>	EN 319	N/ mm <sup>2</sup>	1.00	0.80	0.80	0.80	0.75
<b>Paindetugevus</b>	EN 310	N/ mm <sup>2</sup>	35	35	35	35	30
<b>Elastusmoodul</b>	EN 310	N/ mm <sup>2</sup>	≥ 3000	≥ 3000	≥ 2800	≥ 2700	≥ 2700
<b>Paisumine pärast tsüklilist katset</b>	EN 321	%	25	19	16	15	15
<b>Sisesiduvus pärast tsüklilist katset</b>	EN 321	N/ mm <sup>2</sup>	0.35	0.30	0.25	0.20	0.20

## KASUTUSALA

Seinad | Vaheseinad | Laed | Kapid | Põrandad | Trepid | Mööbliuksed | Esemed |  
 Õppevahendid | Mänguasjad  
 Dekoratiivsed arhitektuursed lahendused | Dekoratiivsed kilbid | Akustilised lahendused

Kus?

- Poodide sisustus ja jaemüük
- Sisekujundus, kontorid ja koostööprojektid.
- Märjad siseruumid: köögid, vannitoamööbel ja duširuumid.
- Kodus: mööbel, riidekapid
- Koolimööbel, õppevahendid ja garderoobikapid
- Näitusestendid, muuseumi väljapanekud, karniisid ja ajutised paigaldised.

FORESCOLOR on mõeldud siseruumis kasutamiseks. See ei sobi välitingimustesse püsivate lahenduste ehitamiseks.

## EELISED

**Läbinisti värvitud:**

Kilp on läbinisti värvitud, mis tagab selle suurema vastupidavuse ja välimuse säilimise ka rasketes oludes, kus värvitud või lamineeritud pinnad võivad kergesti laguneda, kriimustuda või kilde eraldada.

**Niiskuskindel:**

FORESCOLOR on tänu selles sisalduvale spetsiaalsele vaigule ning tänu kilpide kompaktsusele märgades siseruumides väga vastupidav. Pind on palju vähem poorne, mis takistab vee ja niiskuse kilpidesse tungimist. Tänu sellele omadusele on ka standardsed FORESCOLORi kilbid niiskuskindlad.

**Tööriistasõbralik:**

FORESCOLORi töötlemiseks sobivad kõik puidupõhiste plaatide töötlemiseks mõeldud tööriistad. Kilp on suurema sisesidusega ning ühtlasema koostisega ja tihedusega, mis muudab selle kõigis muundumisprotsessides üsna stabiilseks. Kilpide koostises kasutatud melamiinvaik hõlbustab nende tööriistadega töötlemist ning muudab kilbid vastupidavamaks.

**Tihedus:**

FORESCOLOR on ühtlasema tihedusega, mis tähendab, et tihendus kilbi keskosas on pinna tihedusega sarnasem kui teiste puitkiudplaatide puhul. See omadus võimaldab kilpe väga detailselt kolmemõõtmeliselt töödelda ilma, et see vähendaks kilpide mehaanilisi omadusi. Kilpide servad on tugevamad ning vajavad vähem töötlemist.

**Keskkonnahoidlik:**

FORESCOLOR on keskkonnahoidlik toode, mille valmistamisel on kasutatud mittemürgiseid materjale ning looduslikke värve. FSC sertifikaadiga ja väga madalate heitkogustega, mida tõestavad sertifikaadid CARB ULEF ja E0. Soovi korral saab tellida ka formaldehüüdivabu kilpe.

## TOOTE TÖÖTLEMISEKS SOBIVAD MEETODID

FORESCOLORi kilpe saab tänu nende tihedusele ja mehaanilistele omadustele töödelda mitmesuguste erinevate meetodite abil:

- CNC freesimine, laserlõikus, liivjugapuhastamine, digitrükkimine.
- Lamineerimine, spoonimine.
- Tisleritöö meetodid.

## PAIGALDAMINE

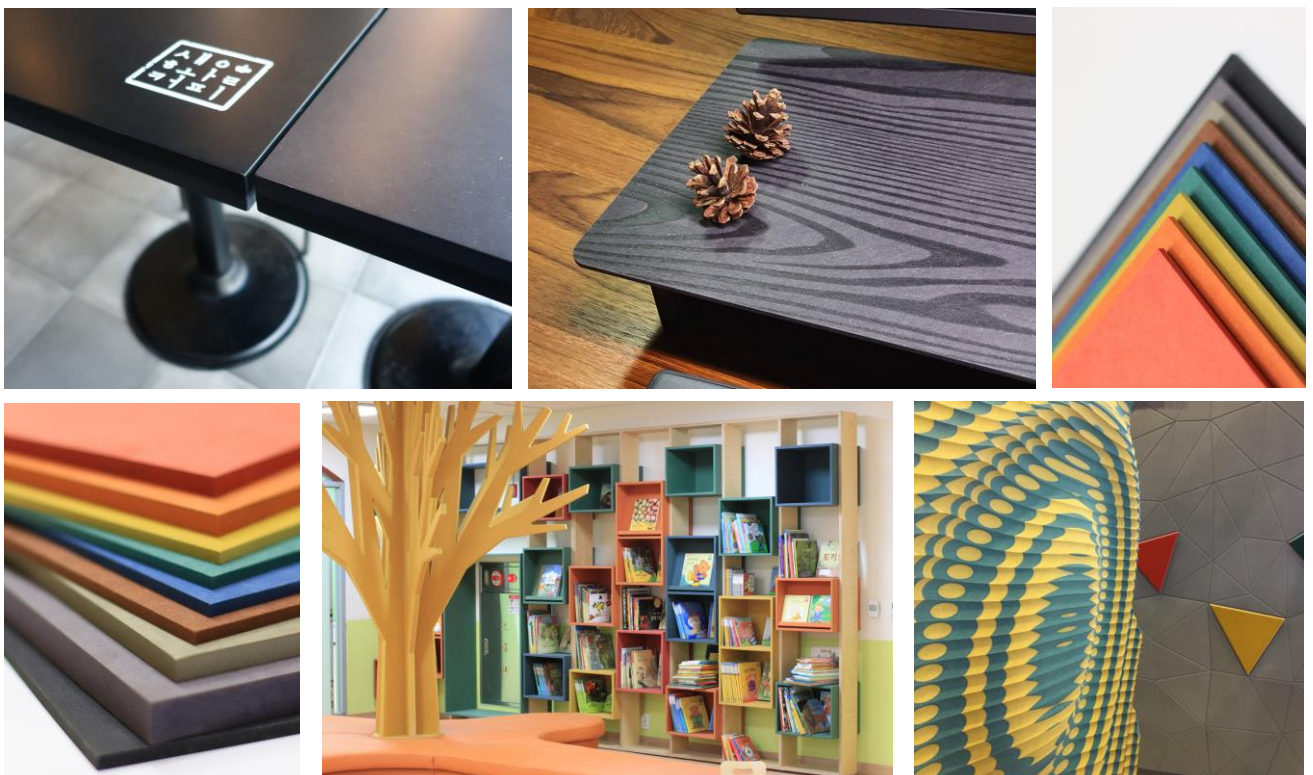
FORESCOLORi lõikamiseks, puurimiseks ja freesimiseks sobivad kõik puidupõhiste plaatide töötlemiseks mõeldud tööriistad.

Puurige kõik vajalikud avad enne paigaldamist. Avad peavad jääma servadest vähemalt 15 mm kaugusele.

Enne liimimist tuleks pinda lihvida. Alustage liivapaberi teraga 120, jätkake 180 ning seejärel 280-ga.

Kilpide pinna töötlemisel võivad erinevused vastastikku jäävate pindade niiskustasemes ning paisumises põhjustada kilbi paindumist. Selle vältimiseks töödelge mõlemat külge ühtemoodi.

Seinakattmaterjalina kasutamise korral võib FORESCOLORi kilpide kinnitamiseks kasutada kruvisid, naelu või liimi. Kilbid tuleb paigaldada maksimaalselt 600 mm sammuga metall- või puitkarkassile. Kasutada võib metall- või puitkarkassi.



## VIIMISTLEMINE

Pinna kaitsmiseks ning värvi vastupidavuse tagamiseks soovitatakse FORESCOLORi kilbid viimistleda. Kilpide pinda ei tohi jätta töötlemata, kuna pind on poorne ning sellesse võib plekke imenduda.

FORESCOLOR on läbinisti värvitud, mis muudab viimistlemise protsessi üsna lihtsaks. Pind on kompaktsem kui standardse MDF-plaadi pind ning seega vähem imav ja palju kergemini ning kiiremini viimistletav.

FORESCOLORi kilpide viimistlemiseks sobivad igasugused puidu viimistlemise vahendid (läbipaistvad lakid, õlid, vaha). Huvitavamate esteetiliste lahenduste ja toonide saavutamiseks võib erinevaid viimistlusmeetodeid koos kasutada.

Enne viimistlemist tuleb kilbi pinda ühtlaselt lihvida. Pinda tuleb lihvida järk-järgult, suurendades liivapaberi tera suurust igas faasis 50% võrra. Korrake protsessi erineva liivapaberi tera suurusega vähemalt kaks korda. Enne viimistlusvahendi kasutamist tuleb pinda tolmu eemaldamiseks kuiva lapiga pühkida ning lasta pinnal õhu käes kuivada.

Läbipaistva laki kasutamise korral tuleb enne lõpliku viimistluskihi pinnale kandmist hermeetikut kasutada. Liiva tuleb kahe kattekihi pealekandmise vahel lihvida. Kasutamiseks sobiva laki tüüp sõltub toote kasutusest ning vajalikust vastupidavusest. Nõudlikumate tingimuste korral võivad polüuretaanlakid tagada vastupidavama lahenduse, veepõhised lakid sobivad aga juhul, kui soovite keskkonnasõbralikumat tulemust. Kui kilbid paigaldatakse päikese kätte, tuleks värvi pleekumise eest kaitsmiseks valida suuremat UV-kaitset tagav lakk.

Õli või vaha kasutamise korral piisab tavaliselt ühest kattekihist. See lahendus sobib paremini suurema õhuniiskusega kohtadesse.

EM LIVING oskab soovitada, missugune viimistlusmeetod soovitud tulemuse saavutamiseks ning konkreetsetesse oludesse kõige paremini sobib.

## VÄRVI TOON

Toote toon võib toormaterjali loomulikest värviomadustest tingituna veidi varieeruda. Objektile värvivariatsioonide minimeerimiseks kasutage iga projekti jaoks sama partii kilpe ning valige kilbid enne paigaldamist välja.

## PUHASTAMINE JA HOOLDAMINE

Kilbid tuleb nõuetekohaselt viimistleda. Kilpide puhastamiseks pihustage kilpidele ettevaatlikult veidi mitteabrasiivset kodumajapidamises kasutatavate puhastustoodet. Seejärel pühkige kilpe pehme lapiga. Kuivatage kilbid teise pehme lapiga, ärge jätke kilpidele puhastusvahendi jääke. Pinda võib ka pehme denatureeritud piiritusega niisutatud lapiga ringikujuliste liigutuste abil puhastada ning seejärel vastavalt eespool kirjeldatule kuivatada.

## HOIDMINE JA KÄSITSEMINE

Kilpe tuleb teiselada ja hoida kuivas, varjualuses kohas, kaitstuna vihma, otsese päikese ning süttimisohutude eest. Kilpe ei tohi hoida oksüdeerivate ainete ega kuivavate õlide läheduses. Kilpe tuleb hoida maapinnaga paralleelses asendis ning tasasel pinnal. Kilpide laadimiseks tuleb kasutada vähemalt nelja enam kui 8 cm kõrgust tugilatti, et tagada kahveltõstukile parem juurdepääs. Aluste üksteise peal hoidmise korral tuleb tugilattid paigutada kohakuti, et vältida kilpide deformeerumist.

Kilbipakke tuleb hoida täielikult kilesse pakituna ning ülevalt alla sama materjaliga kaetuna. Kilpe tuleb teiselada vähemalt kahe inimesega ükshaaval vertikaalses asendis või kahveltõstuki või mõne teise sobiva seadmega.

## GARANTII

FORESCOLORi kirjeldatud omadustele vastavus on kirjalike juhiste kohase kasutamise korral garanteeritud.

Tootele ei anta konkreetset garantiiaega, sest FORESCOLOR ei ole valmistoode.

## TOOTJA

FORESCOLORi tootja on alates 1976. aastast tegutsev Foresco Co. Ltd, üks Korea peamistest MDFi tootjatest.

## SERTIFIKAADID



EM LIVING - COMÉRCIO E DISTRIBUIÇÃO DE PAINÉIS, LDA  
 Rua da Mestra nº 20, 1600-508 Lisboa, Portugal  
 T: (+351) 217 150 001

**LIVING IS ALL ABOUT EXPERIENCING MORE**